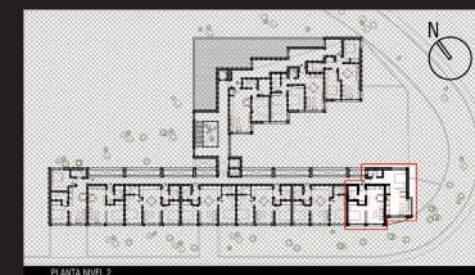




VISTASUR
NEVADA

Apartamento nº20/21 - tipo 22

Nivel 2



Superficie útil interior (100%) + exterior (50%)	71,05 m ²
Superficie construida interior + exterior cubierto	81,80 m ²
Superficie construida cubierta + zona común	99,82 m ²
Superficie útil Decreto Boja 218/2005	71,05 m ²
Superficie construida Decreto Boja 218/2005	99,82 m ²

Las superficies indicadas están calculadas conforme al Decreto 218/2005 de Información al consumidor en la compraventa y arrendamiento de viviendas Andalucía. Se incluyen en el cálculo las superficies bajo rasante.

FECADA

