

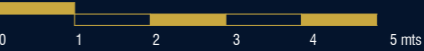
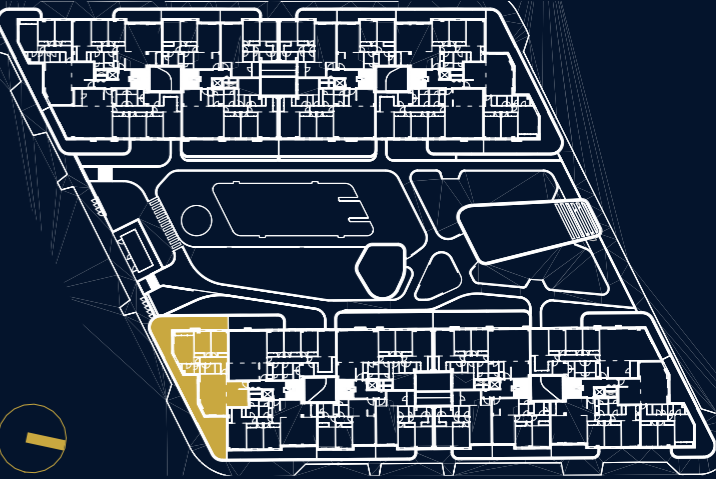


ABU

■ AVISO:
El presente documento es de carácter informativo, no contractual. Las superficies referidas en este plano son orientativas y pueden sufrir variaciones por razones técnicas, legales o de ejecución.
El mobiliario que figura en este plano es orientativo y no forma parte del producto vendido.

SALVIA

Live by the sea



BLOQUE 1 - PORTAL 4 - VIVIENDA 1C 2C 3C

SUPERFICIES ÚTILES Y CONSTRUIDAS

| | |
|--|-----------|
| - Sup. Útil Interior Vivienda | 99,13 m² |
| - Sup. Útil Terraza Cubierta | 86,62 m² |
| - Sup. Útil Terraza Descubierta | 0,00 m² |
| - Sup. Útil Total Vivienda | 185,75 m² |
| - Sup. Cons. Int. Vivienda + zzcc | 140,94 m² |
| - Superficie Construida Total (interior + exterior + zzcc) | 229,25 m² |

CUADRO DE SUPERFICIES 218/2005

| | |
|--|-----------|
| - Superficie Útil Decreto 218/2005 | 109,04 m² |
| - Superficie Construida Decreto 218/2005 | 152,42 m² |

