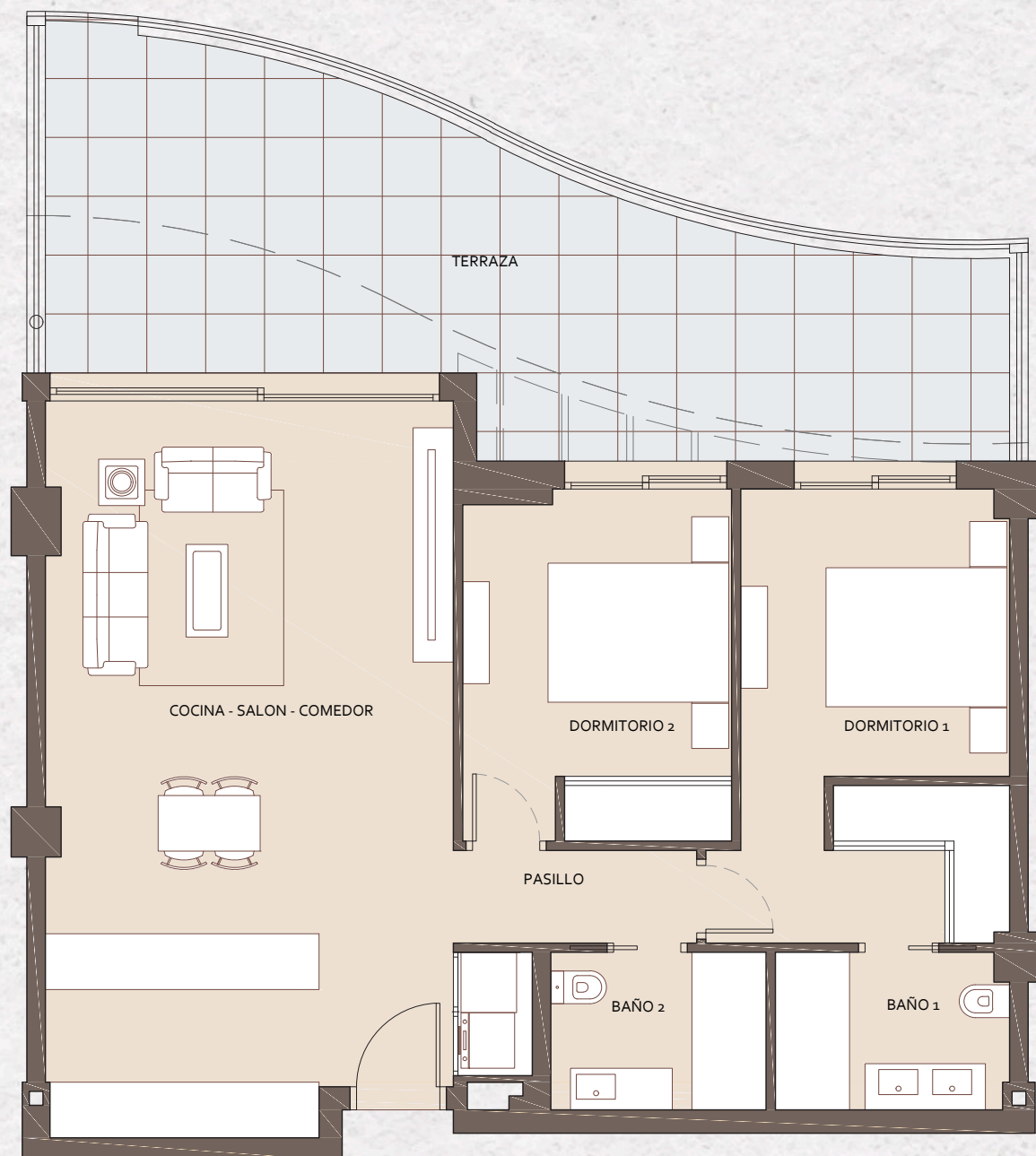


BAJO B



Superficie Construida

Super. útil interior + exterior	86,65 m ²
Super. constr. interior + exterior cubier	87,70 m ²
Super. constr. cubierta + zona común	103,11 m ²

Superficie Útil

Dormitorio 1	14,35 m ²
Dormitorio 2	10,90 m ²
Baño 1	4,30 m ²
Baño 2	4,05 m ²
Pasillo	2,60 m ²
Salón-Comedor-Cocina	35,20 m ²
Terraza	30,50 m ²

Superficie útil según Decreto 218/2005	78,54 m ²
---	----------------------

Superficie construida según Decreto 218/2005	104,60 m ²
---	-----------------------

