

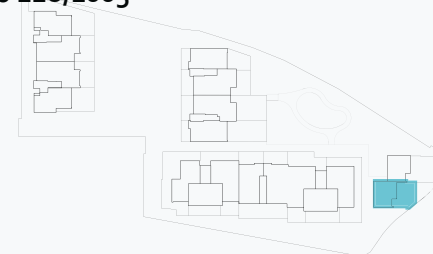


MR - 101
Edif. 01 - Nivel 0 - Viv. 1

Superficie Construida	
Vivienda Construida Int.	163,70 m ²
Rampa acceso	18,00 m ²
Escalera acceso	4,54 m ²
Terraza cubierta	19,82 m ²
Terraza descubierta	60,56 m ²
Patio descubierta	9,36 m ²
Solarium	49,61 m ²
Jardín	32,61 m ²
Construida total exterior	194,50 m ²

Superficie Útil	
Salón-comedor-cocina	39,3 m ²
Aseo	2,65 m ²
Dormitorio principal	11,53 m ²
Dormitorio 2	9,26 m ²
Dormitorio 3	9,06 m ²
Baño principal	4,94 m ²
Baño 2	4,47 m ²
Pasillo dormitorios	3,82 m ²
Baño 3	4,90 m ²
Lavadero	6,90 m ²
C. Instalaciones	2,63 m ²
Pasillo sotano	7,88 m ²
Almacén	23,3 m ²
Garaje	34,8 m ²

Superficie construida según Decreto 218/2005	258,26 m ²
Superficie útil según Decreto 218/2005	198,24 m ²



El presente documento es de caracter informativo y podrá experimentar variaciones por exigencias técnicas del proyecto. Todo el mobiliario, incluido el de la cocina es meramente informativo.

Las superficies expresadas pueden experimentar modificaciones por razones de indole técnica en el desarrollo de la ejecución de las obras.

Las superficies indicadas a continuación están calculadas conforme al decreto 218/2005 de información al consumidor en la compraventa y arrendamiento de viviendas de Andalucía.



MR - 101
Edif. 01 - Nivel 1 - Viv. 1

Superficie Construida	
Vivienda Construida Int.	163,70 m ²
Rampa acceso	18,00 m ²
Escalera acceso	4,54 m ²
Terraza cubierta	19,82 m ²
Terraza descubierta	60,56 m ²
Patio descubierta	9,36 m ²
Solarium	49,61 m ²
Jardín	32,61 m ²
Construida total exterior	194,50 m ²

Superficie Útil	
Salón-comedor-cocina	39,3 m ²
Aseo	2,65 m ²
Dormitorio principal	11,53 m ²
Dormitorio 2	9,26 m ²
Dormitorio 3	9,06 m ²
Baño principal	4,94 m ²
Baño 2	4,47 m ²
Pasillo dormitorios	3,82 m ²
Baño 3	4,90 m ²
Lavadero	6,90 m ²
C. Instalaciones	2,63 m ²
Pasillo sotano	7,88 m ²
Almacén	23,3 m ²
Garaje	34,8 m ²

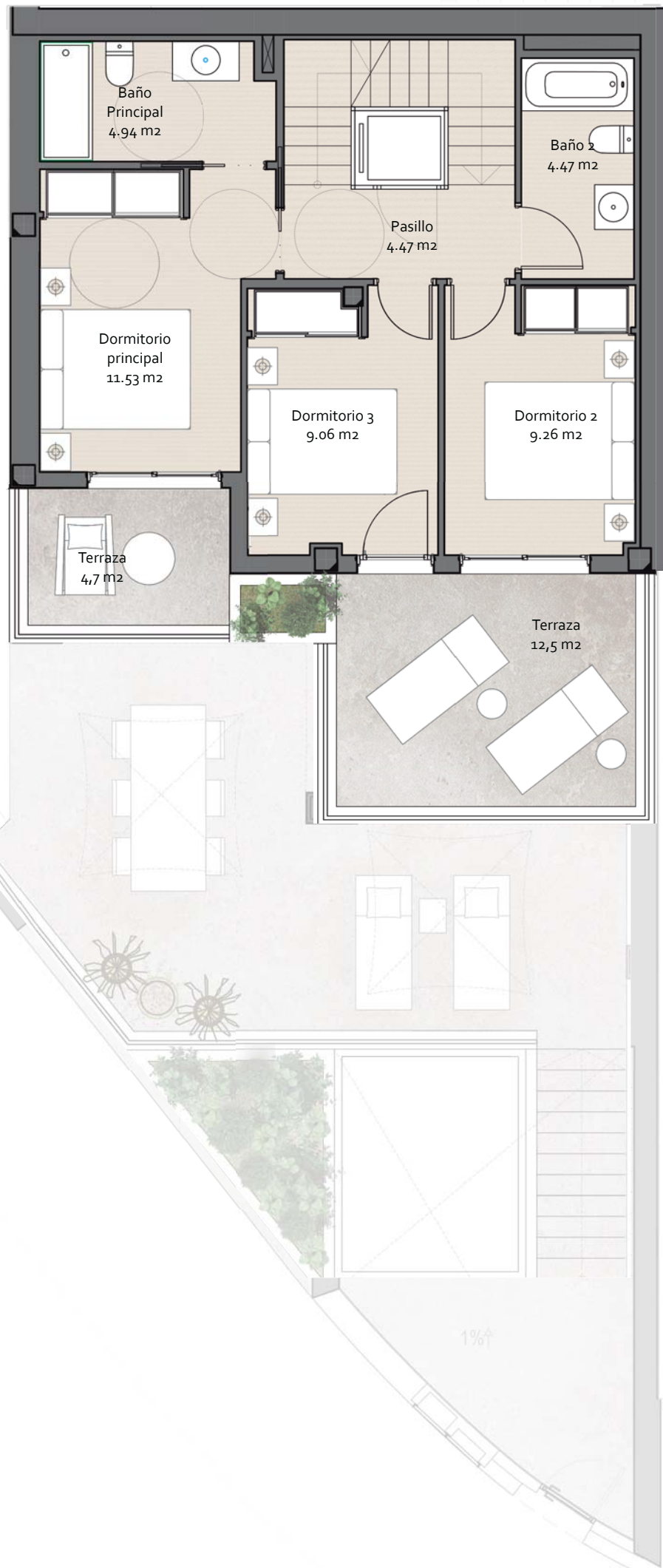
Superficie construida según Decreto 218/2005	258,26 m ²
Superficie útil según Decreto 218/2005	198,24 m ²



El presente documento es de caracter informativo y podrá experimentar variaciones por exigencias técnicas del proyecto. Todo el mobiliario, incluido el de la cocina es meramente informativo.

Las superficies expresadas pueden experimentar modificaciones por razones de indole técnica en el desarrollo de la ejecución de las obras.

Las superficies indicadas a continuación están calculadas conforme al decreto 218/2005 de información al consumidor en la compraventa y arrendamiento de viviendas de Andalucía.

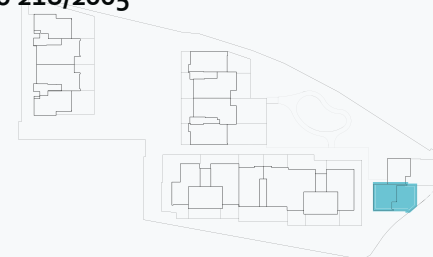


MR - 101
Edif. 01 - Nivel 2 - Viv. 1

Superficie Construida	
Vivienda Construida Int.	163,70 m ²
Rampa acceso	18,00 m ²
Escalera acceso	4,54 m ²
Terraza cubierta	19,82 m ²
Terraza descubierta	60,56 m ²
Patio descubierta	9,36 m ²
Solarium	49,61 m ²
Jardín	32,61 m ²
Construida total exterior	194,50 m ²

Superficie Útil	
Salón-comedor-cocina	39,3 m ²
Aseo	2,65 m ²
Dormitorio principal	11,53 m ²
Dormitorio 2	9,26 m ²
Dormitorio 3	9,06 m ²
Baño principal	4,94 m ²
Baño 2	4,47 m ²
Pasillo dormitorios	3,82 m ²
Baño 3	4,90 m ²
Lavadero	6,90 m ²
C. Instalaciones	2,63 m ²
Pasillo sotano	7,88 m ²
Almacén	23,3 m ²
Garaje	34,8 m ²

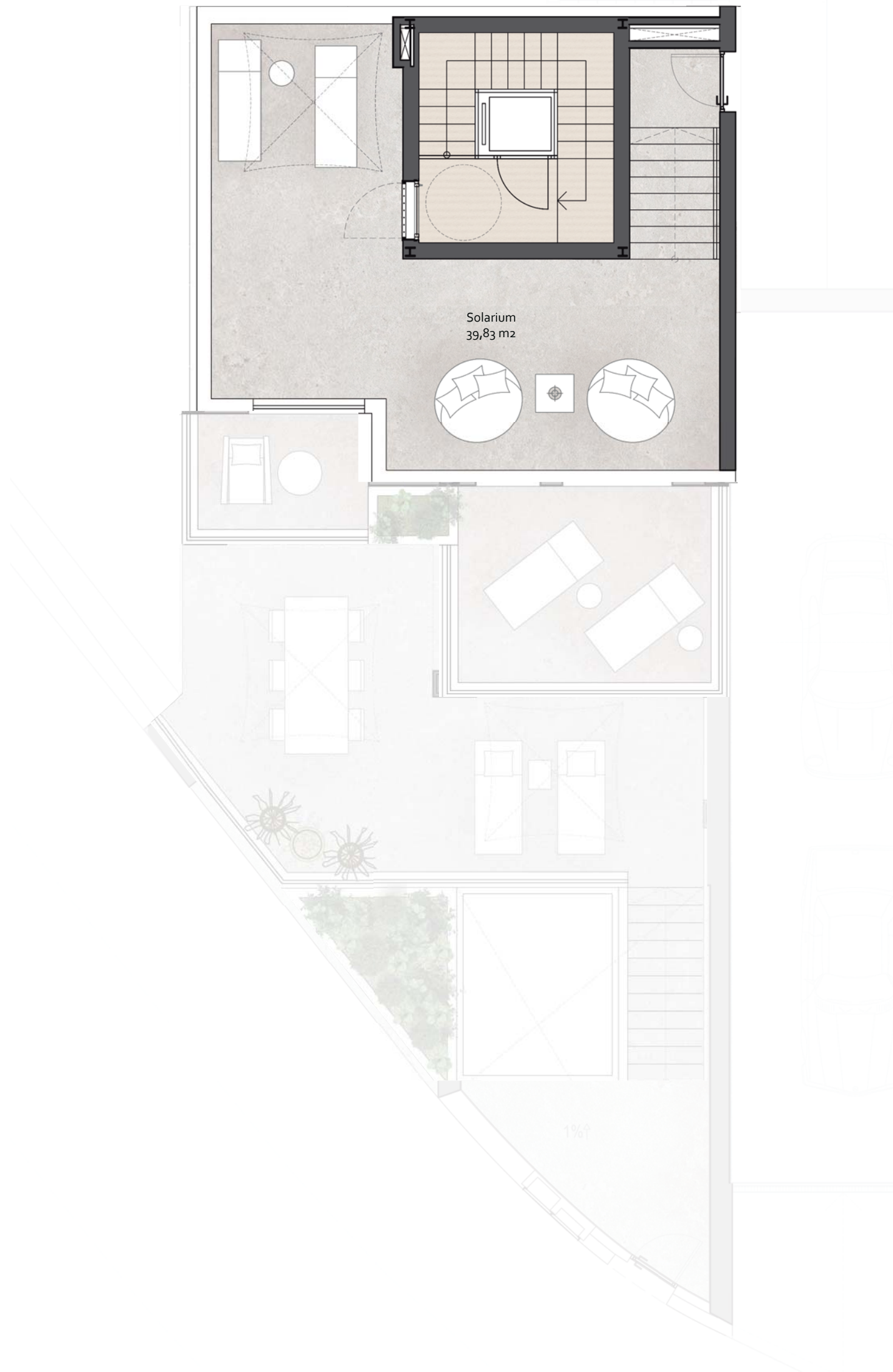
Superficie construida según Decreto 218/2005	258,26 m ²
Superficie útil según Decreto 218/2005	198,24 m ²



El presente documento es de caracter informativo y podrá experimentar variaciones por exigencias técnicas del proyecto. Todo el mobiliario, incluido el de la cocina es meramente informativo.

Las superficies expresadas pueden experimentar modificaciones por razones de indole técnica en el desarrollo de la ejecución de las obras.

Las superficies indicadas a continuación están calculadas conforme al decreto 218/2005 de información al consumidor en la compraventa y arrendamiento de viviendas de Andalucía.



MR - 101

Edif. 01 - Nivel 3 - Viv. 1

Superficie Construida

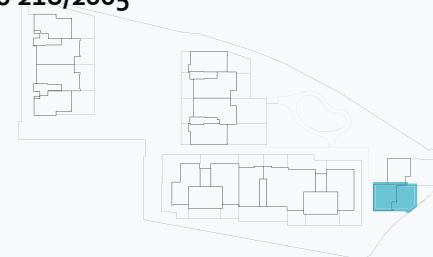
Vivienda Construida Int.	163,70 m ²
Rampa acceso	18,00 m ²
Escalera acceso	4,54 m ²
Terraza cubierta	19,82 m ²
Terraza descubierta	60,56 m ²
Patio descubierta	9,36 m ²
Solarium	49,61 m ²
Jardín	32,61 m ²
Construida total exterior	194,50 m ²

Superficie Útil

Salón-comedor-cocina	39,3 m ²
Aseo	2,65 m ²
Dormitorio principal	11,53 m ²
Dormitorio 2	9,26 m ²
Dormitorio 3	9,06 m ²
Baño principal	4,94 m ²
Baño 2	4,47 m ²
Pasillo dormitorios	3,82 m ²
Baño 3	4,90 m ²
Lavadero	6,90 m ²
C. Instalaciones	2,63 m ²
Pasillo sotano	7,88 m ²
Almacén	23,3 m ²
Garaje	34,8 m ²

Superficie construida según Decreto 218/2005 258,26 m²

Superficie útil según Decreto 218/2005 198,24 m²



El presente documento es de caracter informativo y podrá experimentar variaciones por exigencias técnicas del proyecto. Todo el mobiliario, incluido el de la cocina es meramente informativo.

Las superficies expresadas pueden experimentar modificaciones por razones de índole técnica en el desarrollo de la ejecución de las obras.

Las superficies indicadas a continuación están calculadas conforme al decreto 218/2005 de información al consumidor en la compraventa y arrendamiento de viviendas de Andalucía.