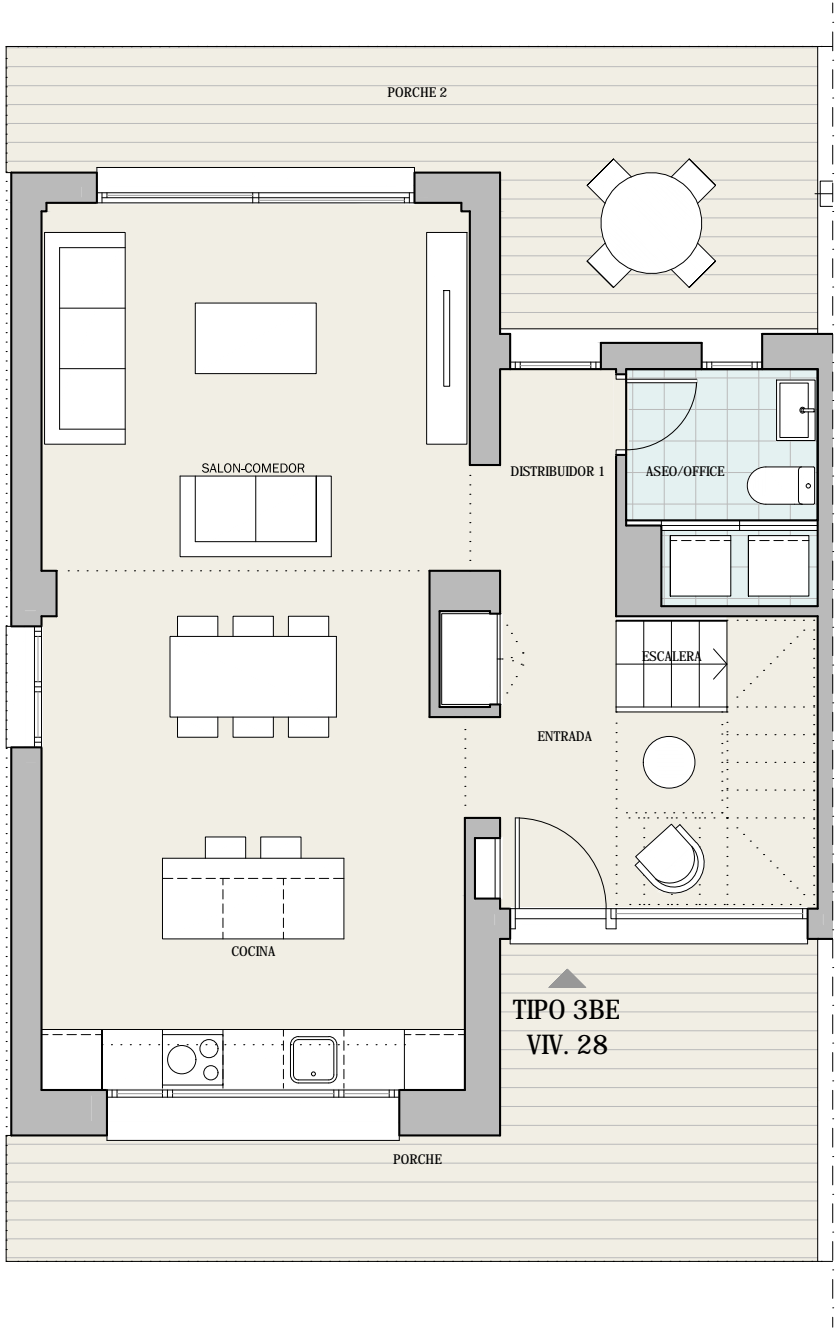
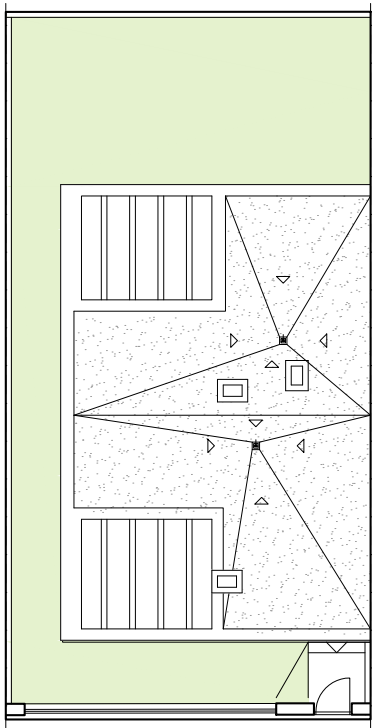
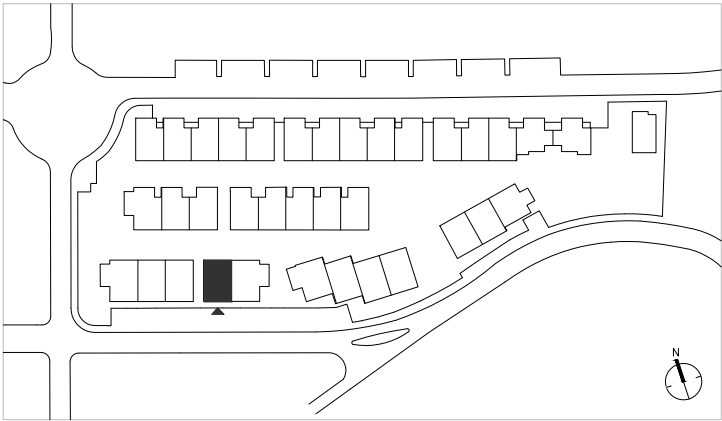


Parcela 1 | Planta Baja  
Vivienda 28 - Tipo 3BE



Superficies	
ASEO/OFFICE	4.20m <sup>2</sup>
COCINA	10.90m <sup>2</sup>
DISTRIBUIDOR 1	2.80m <sup>2</sup>
ENTRADA	7.35m <sup>2</sup>
ESCALERA	4.65m <sup>2</sup>
SALON-COMEDOR	26.40m <sup>2</sup>
<hr/>	
Superficie útil interior	<b>110,85m<sup>2</sup></b>
S.Construida C/Comunes	<b>197,71m<sup>2</sup></b>
Superficie útil exterior	<b>37,10m<sup>2</sup></b>
Jardín	<b>71,15m<sup>2</sup></b>
Decreto 218/2005	
S. Construida vivienda	<b>155,54m<sup>2</sup></b>
S. Útil vivienda	<b>121,94m<sup>2</sup></b>

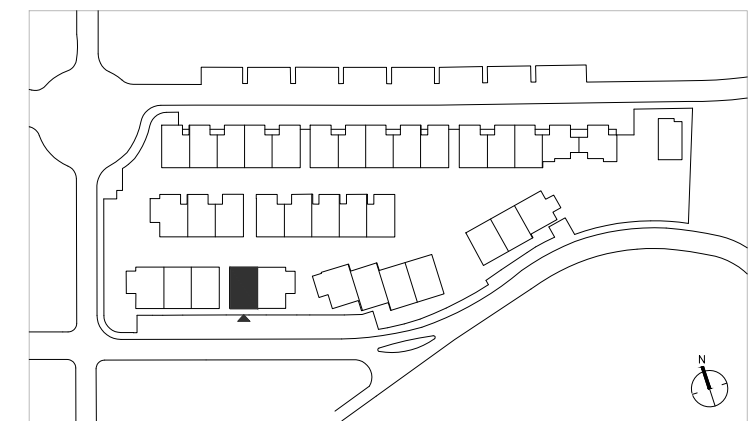
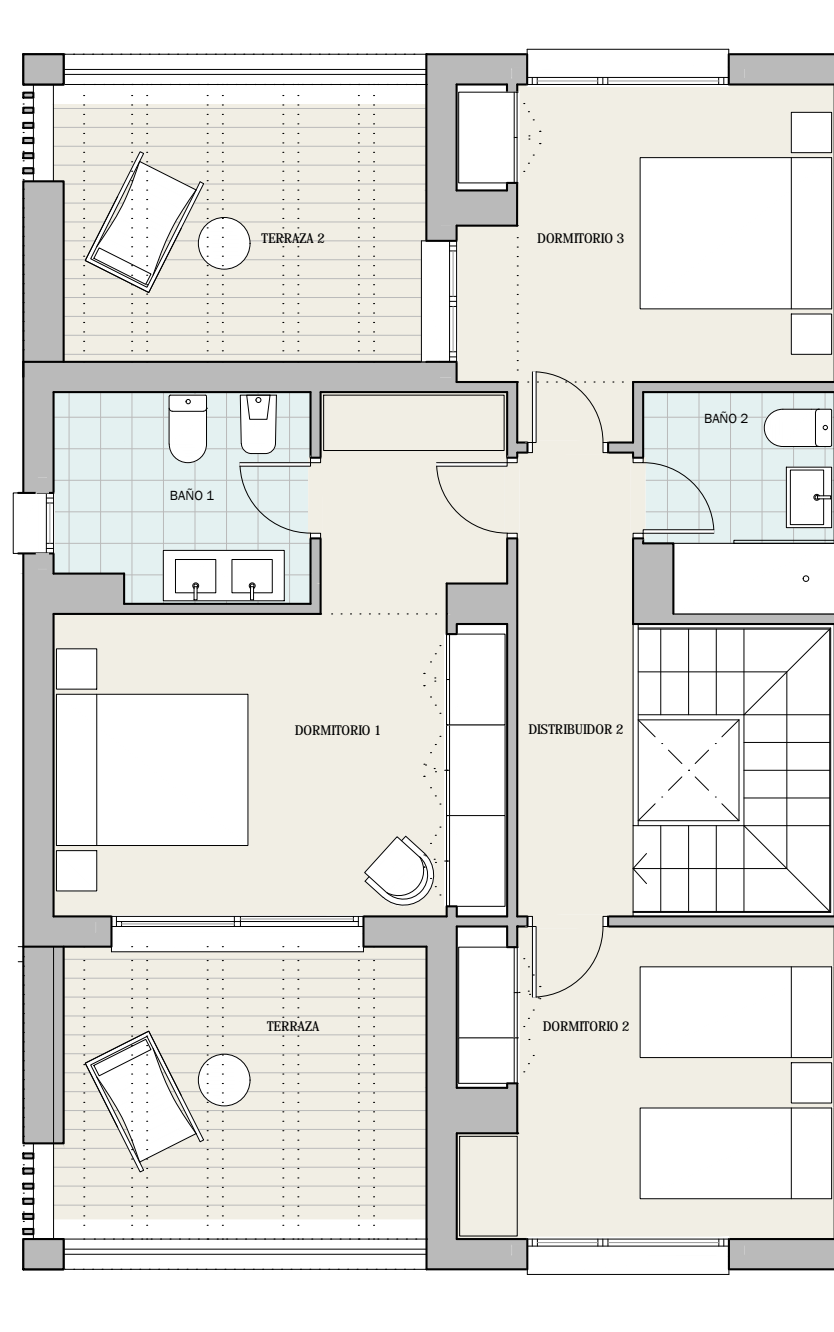
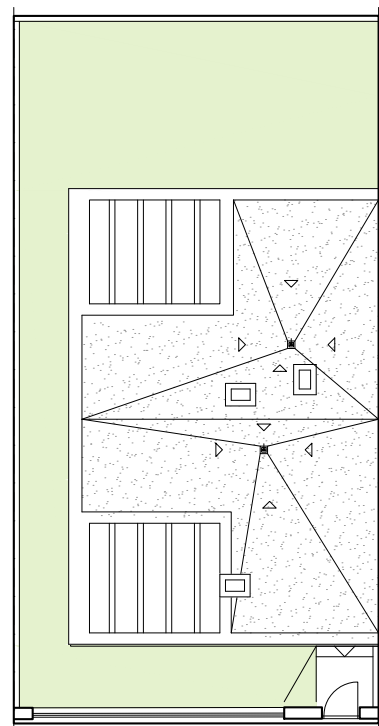


Como promotora, Acciona Inmobiliaria, S.L.U. se reserva el derecho a efectuar durante el transcurso de la ejecución de las obras las modificaciones del proyecto que sean necesarias o convenientes por razones de orden técnico, legal o comercial, u ordenadas por cualquier administración u organismo público. Los elementos accesorios, tales como mobiliario y/o vegetación de jardinería, son meramente ilustrativos, no deben por tanto considerarse incluidos en el objeto de la compraventa. Los giros de puertas y la distribución de aparatos sanitarios pueden no ser los definitivos. Las dimensiones de armarios, en su caso, se adaptarán con medidas normalizadas del fabricante. Las superficies indicadas están calculadas conforme al Decreto 218/2005, de 11 de octubre, Reglamento de Información al consumidor en la compraventa y arrendamiento de viviendas en Andalucía, y son aproximadas.

# Estrella del Mar Residences - Marbella

## Parcela 1 | Planta Primera Vivienda 28 - Tipo 3BE

Superficies	
BAÑO 1	5.15m <sup>2</sup>
BAÑO 2	3.95m <sup>2</sup>
DISTRIBUIDOR 2	5.30m <sup>2</sup>
DORMITORIO 1	17.35m <sup>2</sup>
DORMITORIO 2	11.35m <sup>2</sup>
DORMITORIO 3	11.55m <sup>2</sup>
Superficie útil interior	110,85m <sup>2</sup>
S.Construida C/Comunes	197,71m <sup>2</sup>
Superficie útil exterior	37,10m <sup>2</sup>
Jardín	71,15m <sup>2</sup>
Decreto 218/2005	
S. Construida vivienda	155,54m <sup>2</sup>
S. Útil vivienda	121,94m <sup>2</sup>



Como promotora, Acciona Inmobiliaria, S.L.U. se reserva el derecho a efectuar durante el transcurso de la ejecución de las obras las modificaciones del proyecto que sean necesarias o convenientes por razones de orden técnico, legal o comercial, u ordenadas por cualquier administración u organismo público. Los elementos accesorios, tales como mobiliario y/o vegetación de jardinería, son meramente ilustrativos, no deben por tanto considerarse incluidos en el objeto de la compraventa. Los giros de puertas y la distribución de aparatos sanitarios pueden no ser los definitivos. Las dimensiones de armarios, en su caso, se adaptarán con medidas normalizadas del fabricante. Las superficies indicadas están calculadas conforme al Decreto 218/2005, de 11 de octubre, Reglamento de Información al consumidor en la compraventa y arrendamiento de viviendas en Andalucía, y son aproximadas.