



Jardines

DE LAS LAGUNAS

FASE II





The logo for Jardines DE LAS LAGUNAS FASE II features a stylized palm tree icon at the top, with a thin vertical trunk and a fan of five fronds. Below the palm tree, the word 'Jardines' is written in a large, grey, serif font. Underneath 'Jardines', the words 'DE LAS LAGUNAS' are written in a smaller, blue, sans-serif font. A thin horizontal line is positioned below 'DE LAS LAGUNAS', and below that line, the words 'FASE II' are written in a small, blue, sans-serif font.



New chances to make your dream come true

Nuevas oportunidades para cumplir tus sueños

After the commercial success of the first phase, Jardines de las Lagunas is back with a new proposal that includes the best of the previous phase to go a step further and offer a highly optimized product tailored to your taste and needs.

Life always gives second chances, and we are sure that this time you will not miss yours to enjoy your new home in the most promising area on the Costa del Sol.

Tras el éxito comercial de la primera fase, Jardines de las Lagunas vuelve con una nueva propuesta que recoge lo mejor de la fase anterior para dar un paso más y ofrecer un producto altamente optimizado y adaptado a tus gustos y necesidades.

La vida siempre ofrece segundas oportunidades, y estamos seguros de que esta vez no desaprovecharás la tuya para disfrutar de tu nuevo hogar en la zona más prometedora de la Costa del Sol.

Make being at home the highlight of the day

Haz que estar en casa sea lo mejor del día

The residential complex consists of spacious 1, 2 and 3 bedroom apartments and stunning 3 bedroom penthouses. The Costa del Sol has a wonderful all year-round climate, and at Jardines de las Lagunas we want to make the most of it. Therefore, the project will enjoy spectacular terraces, turning your home into your own private paradise. All homes have a garage and storage room.

El complejo residencial consta de amplios apartamentos de 1, 2 y 3 dormitorios e impresionantes áticos de 3 dormitorios. La Costa del Sol tiene un maravilloso clima durante todo el año, y en Jardines de las Lagunas queremos aprovecharlo al máximo. Por ello, el proyecto gozará de espectaculares terrazas, convirtiendo su hogar en su propio paraíso privado. Todas las viviendas disponen de garaje y trastero.



Where the word *home* makes sense

Donde la palabra *hogar* tiene sentido

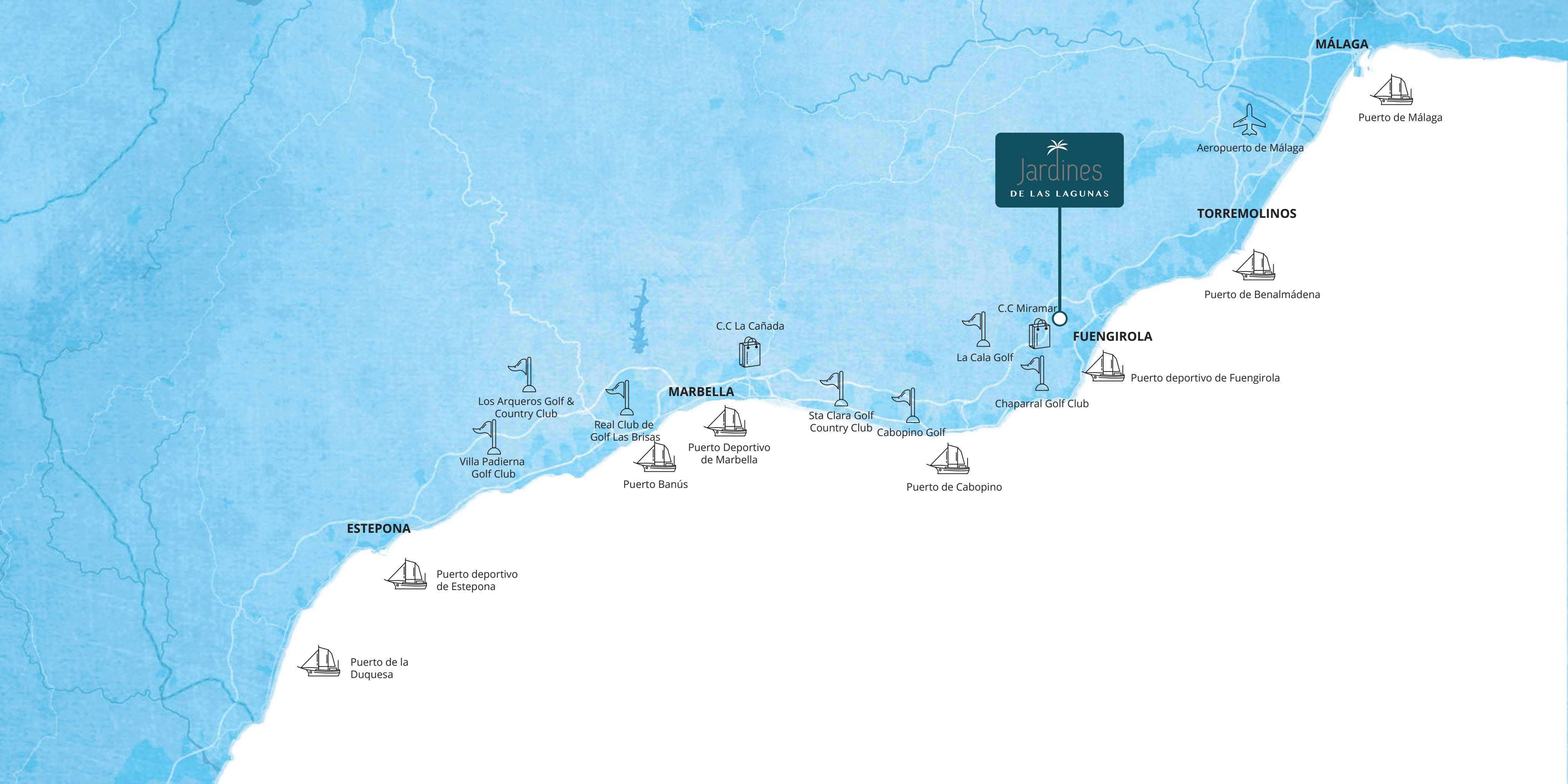
As an innovation of the new phase in Jardines de las Lagunas, we have added underfloor heating in bathrooms. This is a cleaner and more efficient heating system which contributes to create a cozy atmosphere in your future home.

The residential area offers absolute security and tranquility, and surveillance cameras have been installed to ensure the safety of your home.

Como novedad de esta nueva fase en Jardines de las Lagunas, hemos incorporado calefacción por suelo radiante en los cuartos de baño. Se trata de un sistema de calefacción más limpio y eficiente que contribuye a crear un ambiente acogedor en tu futuro hogar.

La zona residencial ofrece absoluta seguridad y tranquilidad, y se han instalado cámaras de vigilancia para garantizar la seguridad de su hogar.





MÁLAGA



Puerto de Málaga



Aeropuerto de Málaga

TORREMOLINOS



Puerto de Benalmádena

Jardines
DE LAS LAGUNAS

FUENGIROLA

C.C Miramar



La Cala Golf



Chaparral Golf Club



Puerto deportivo de Fuengirola

MARBELLA

C.C La Cañada



Sta Clara Golf Country Club



Cabopino Golf



Puerto de Cabopino



Puerto Deportivo de Marbella



Real Club de Golf Las Brisas



Villa Padierna Golf Club



Los Arqueros Golf & Country Club



ESTEPONA



Puerto deportivo de Estepona



Puerto de la Duquesa



All at your fingertips

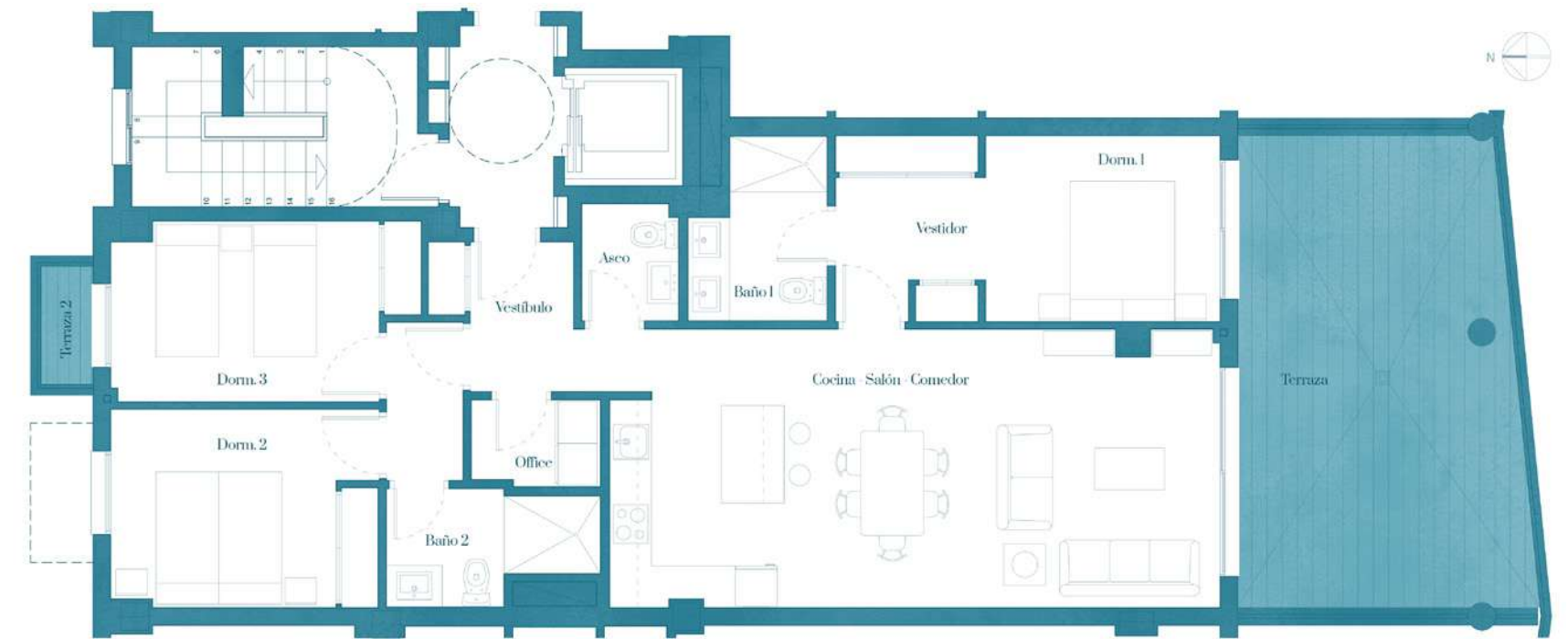
Todo a tu alcance

The development is in a privileged area of the Costa del Sol. Less than 5 minutes from the best commercial offer on the coast, a variety of golf courses in the immediate surroundings, 2 km from the beach, and transport services almost at your doorstep.

La promoción se encuentra en una zona privilegiada de la Costa del Sol. A menos de 5 minutos de la mejor oferta comercial de la costa, gran variedad de campos de golf en las inmediaciones, a 2 km de la playa y con los servicios de transporte prácticamente en la puerta.

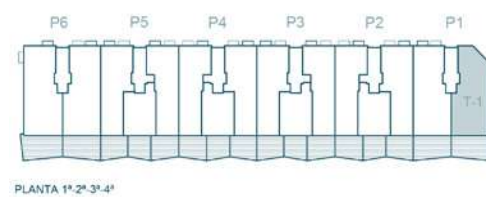
Type 1 - Tipo 1

Type 2 - Tipo 2



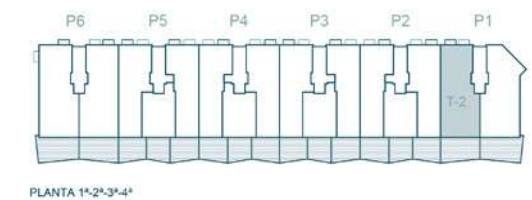
Vestibulo	5,24 m ²
Salón-comedor-cocina	33,16 m ²
Office	2,35 m ²
Dormitorio 1-Vestidor	14,17 m ²
Baño 1	4,65 m ²
Dormitorio 2	12,94 m ²
Dormitorio 3	10,54 m ²
Baño 2	4,20 m ²
TOTAL S. ÚTIL	87,79 m²

TOTAL S. CONSTRUIDO	129,60 m²
Terraza 1 (cubierta)	28,92 m ²
TOTAL S. CONST. TERRAZAS	31,52 m²



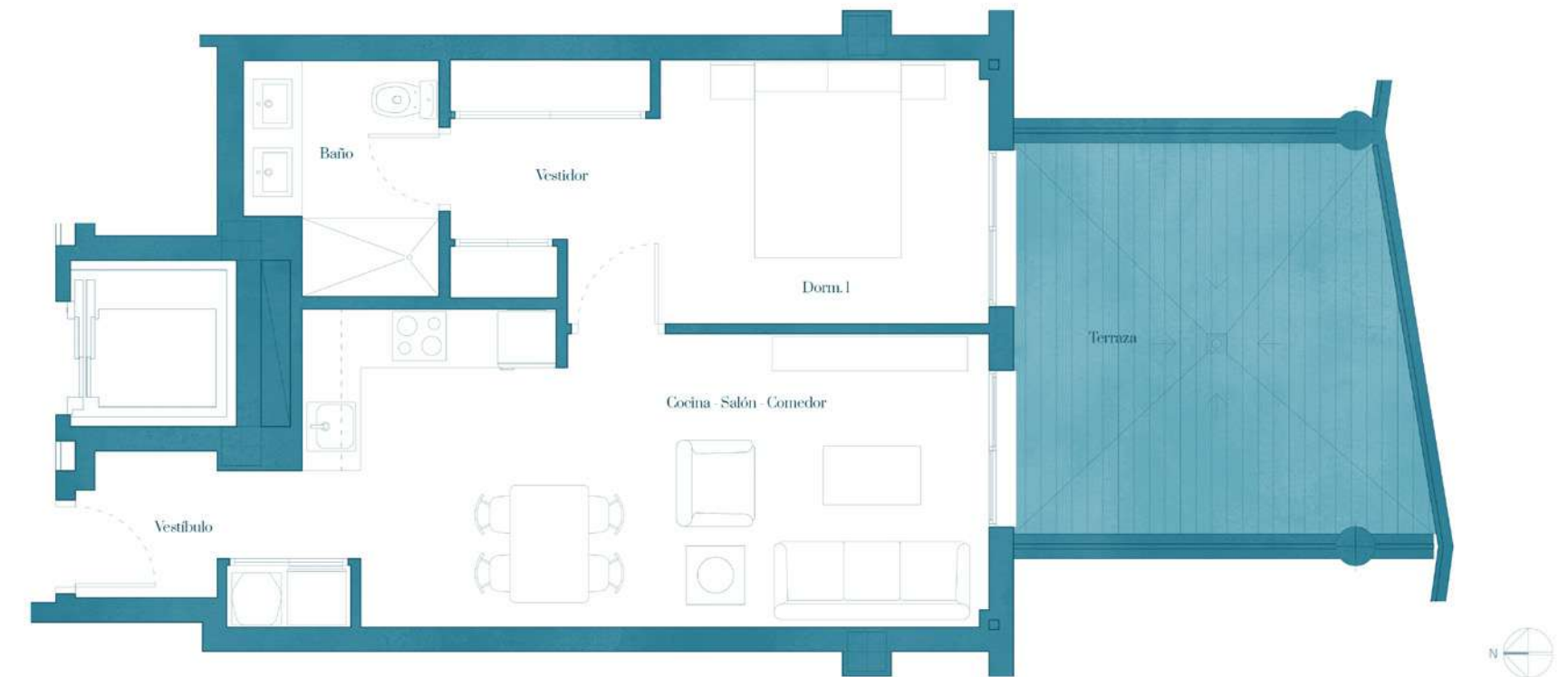
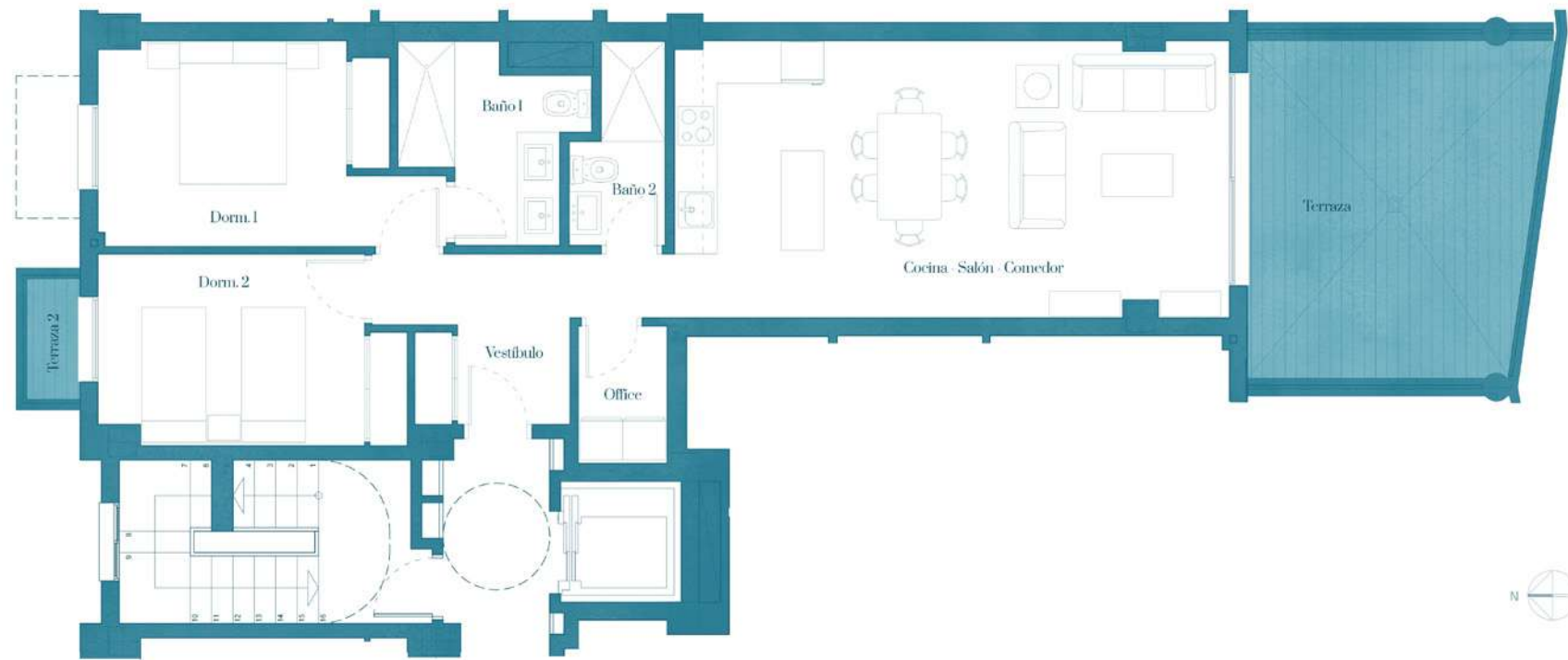
Vestibulo	4,17 m ²
Salón-comedor-cocina	34,76 m ²
Office	2,26 m ²
Aseo	2,31 m ²
Dormitorio 1-Vestidor	14,57 m ²
Baño 1	4,60 m ²
Distribuidor	10,54 m ²
Dormitorio 2	10,81 m ²
Dormitorio 3	10,62 m ²
Baño 2	4,41 m ²
TOTAL S. ÚTIL	87,79 m²

TOTAL S. CONSTRUIDO	129,82 m²
Terraza 1 (cubierta)	28,92 m ²
Terraza 2 (descubierta)	1,27 m ²
TOTAL S. CONST. TERRAZAS	30,95 m²



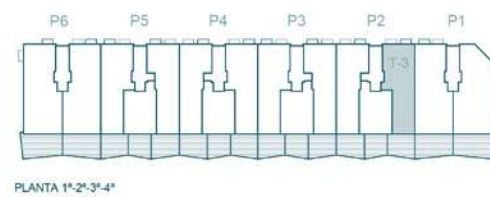
Type 3 - Tipo 3

Type 4 - Tipo 4



Vestibulo	6,98 m ²
Salón-comedor-cocina	30,27 m ²
Office	2,42 m ²
Aseo	2,31 m ²
Dormitorio 1	12,39 m ²
Dormitorio 2	10,90 m ²
Baño 1	5,61 m ²
Baño 2	3,24 m ²
TOTAL S. ÚTIL	71,81 m²

TOTAL S. CONSTRUIDO	101,72 m²
Terraza 1 (cubierta)	18,98 m ²
Terraza 2 (descubierta)	1,27 m ²
TOTAL S. CONST. TERRAZAS	22,55 m²

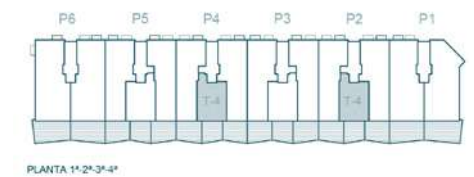


PLANTA 1'-2'-3'-4'

Vestibulo	2,10 m ²
Salón-comedor-cocina	22,93 m ²
Office	14,49 m ²
Baño	4,33 m ²
TOTAL S. ÚTIL	43,85 m²

TOTAL S. CONSTRUIDO	65,17 m²
----------------------------	----------------------------

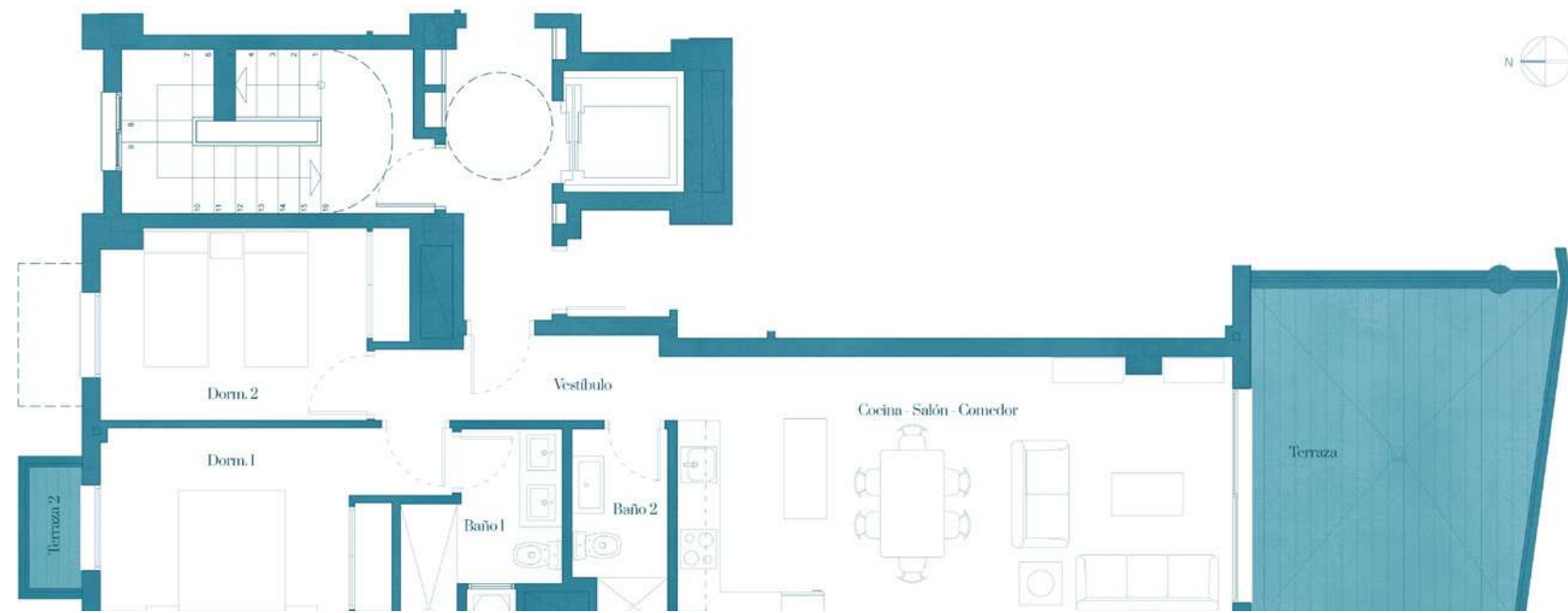
Terraza (cubierta)	15,96 m ²
TOTAL S. CONST. TERRAZAS	17,64 m²



PLANTA 1'-2'-3'-4'

Type 5 - Tipo 5

Type 7 - Tipo 7



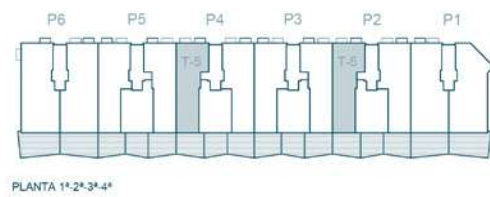
Vestibulo	4,66 m ²
Salón-comedor-cocina	30,14 m ²
Office	2,35 m ²
Dormitorio 1	12,28 m ²
Dormitorio 2	10,90 m ²
Baño 1	5,12 m ²
Baño 2	3,61 m ²
TOTAL S. ÚTIL	66,71 m²

TOTAL S. CONSTRUIDO 97,95 m²

Terraza 1 (cubierta) 18,97 m²

Terraza 2 (descubierta) 1,27 m²

TOTAL S. CONST. TERRAZAS 23,16 m²



PLANTA 1ª-2ª-3ª-4ª

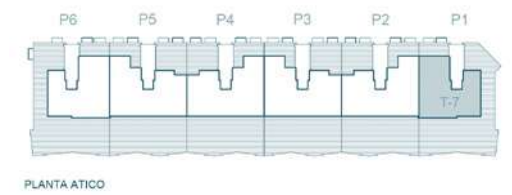
Vestibulo	4,57 m ²
Salón-comedor-cocina	30,30 m ²
Distribuidor	2,24 m ²
Office	2,08 m ²
Dormitorio 1-Vestidor	20,21 m ²
Dormitorio 2	9,12 m ²
Baño 2	3,35 m ²
Dormitorio 3	10,26 m ²
Baño 3	3,72 m ²
TOTAL S. ÚTIL	90,82 m²

TOTAL S. CONSTRUIDO 116,58 m²

Terraza 1 (cubierta) 136,38 m²

Terraza 2 (descubierta) 12,30 m²

TOTAL S. CONST. TERRAZAS 161,14 m²



PLANTA ATICO

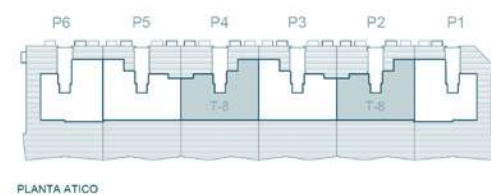
Type 8 - Tipo 8

Type 10 - Tipo 10



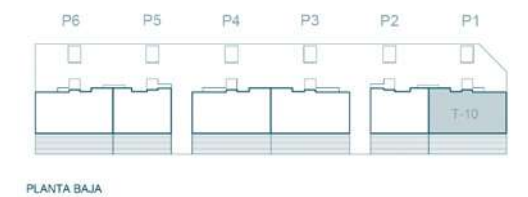
Vestibulo	5,39 m ²
Salón-comedor-cocina	41,93 m ²
Distribuidor	3,50 m ²
Dormitorio 1-Vestidor	18,12 m ²
Baño 1	5,79 m ²
Dormitorio 2	10,48 m ²
Baño 2	4,92 m ²
Dormitorio 3	11,08 m ²
Baño 3	3,61 m ²
TOTAL S. ÚTIL	104,82 m²

TOTAL S. CONSTRUIDO	133,95 m²
Terraza 1 (descubierta)	95,44 m ²
Terraza 2 (descubierta)	27,84 m ²
Terraza 3 (descubierta)	16,62 m ²
TOTAL S. CONST. TERRAZAS	150,99 m²



Vestibulo	1,50 m ²
Salón-comedor-cocina	31,08 m ²
Aseo	2,26 m ²
Office	2,26 m ²
Distribuidor	5,25 m ²
Dormitorio 1 - vestidor	17,74 m ²
Baño 1	5,09 m ²
Dormitorio 2	12,04 m ²
Dormitorio 3	11,29 m ²
Baño 2	4,41 m ²
TOTAL S. ÚTIL	92,92 m²

TOTAL S. CONSTRUIDO	148,44 m²
Terraza (cubierta)	49,92 m ²
TOTAL S. CONST. TERRAZAS	53,96 m²



Type 11 - Tipo 11



Developed by:

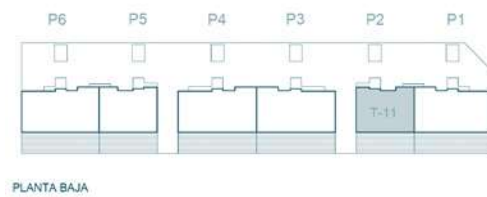
BEKINSA

Commercialised by:



Vestíbulo	1,50 m ²
Salón-comedor-cocina	29,06 m ²
Distribuidor	2,65 m ²
Office	1,04 m ²
Dormitorio 1-Vestidor	16,04 m ²
Baño 1	5,39 m ²
Dormitorio 2	11,30 m ²
Baño 2	4,15 m ²
TOTAL S. ÚTIL	71,13 m²

TOTAL S. CONSTRUIDO	113,62 m²
Terraza (cubierta)	37,10 m ²
TOTAL S. CONST. TERRAZAS	40,37 m²





Jardines
DE LAS LAGUNAS

FASE II