



Memoria de Calidades



ÍNDICE

1. AREAS EXTERIORES

- Urbanización
- Exteriores / Vallados

2. AHORRO ENERGÉTICO

- Construcción sostenible
- CTE - Código Técnico de la Edificación

3. ENVOLVENTE

- Revestimientos exteriores

4. ACABADOS

- Pavimentos
 - Exterior
 - Interior
- Baños
- Carpintería de madera
 - Puerta de acceso
 - Puerta de paso interior
- Armarios
- Carpintería de aluminio
- Persianas
- Barandillas

5. BAÑOS

- Alicatados
 - Baño principal
 - Baño secundario
- Aseo
- Grifería
 - Baño principal
 - Baño secundario

- Aseo

- Sanitarios

- Baño principal

- Baño secundario

- Aseo

6. COCINAS

- Opción A (Cocina principal + cocina auxiliar)
 - Cocina principal
 - Frontal laminado
 - Encimeras laminadas
 - Electrodomésticos
 - Cocina auxiliar
 - Encimera laminada
 - Electrodomésticos
- Opción B (Cocina principal)
 - Mobiliario
 - Encimeras
 - Accesorios
 - Isla
 - Estanterías
 - Cocina Exterior

7. INSTALACIONES

- Electricidad
- Iluminación
- Sistema domótico
- Acondicionamiento del aire
- Producción de frío o calor
- Chimenea
- Ventilación
- Suelo radiante
- Abastecimiento de agua
- Piscina y Jacuzzi

8. ESPECIFICACIONES TÉCNICAS

- Cimentación
- Saneamiento y pluviales
- Estructuras
- Cubierta
- Cerramientos
- Tabiquería
- Falsos techos
- Carpintería de madera y armarios
- Carpintería metálica, acristalamiento y cerrajería
- Abastecimiento de agua y ahorro energético
- Producción de frío o calor
- Instalación eléctrica
- Iluminación
- Domótica
- Telecomunicaciones
- Sistemas de climatización
- Ventilación
- Piscinas y Jacuzzi
- Exteriores

Urbanización

La urbanización se caracteriza, además de por su seguridad y exclusividad, por mantener una gran armonía con el entorno. El acceso a Corallisa se hará a través de un control de accesos formado por barreras con lector de matrículas, que dan acceso a unos viales privados.

La estética de la urbanización respeta el concepto de la isla sin olvidar la exclusividad de la promoción.

Los viales y las aceras de Corallisa intercalan zonas asfaltadas y pavimentadas con adoquines de hormigón prefabricados. Sus muros son de mampostería de piedra tradicional de la isla.

Cada vivienda se encuentra en una parcela ajardinada independiente de las residencias vecinas. Las villas están diseñadas con especial atención para su integración con el bosque circundante en su hermoso y privilegiado entorno.

Exteriores / vallados

Los muros de las parcelas serán de hormigón, revestidos con piedra tradicional de la isla, con una malla electrosoldada de color antracita.

La plantación de la urbanización será con vegetación autóctona de bajo consumo de agua.



Construcción sostenible

Sensibilizados con el respeto al entorno natural y al uso responsable de los recursos, Corallisa Signature Homes Ibiza ha tenido en consideración la utilización de las últimas tecnologías y técnicas constructivas para minimizar al máximo el impacto medioambiental.

Uso eficiente del agua.

La vivienda está optimizada en lo referente a eficiencia y aprovechamiento del agua con un sistema de canalizaciones y aljibes que recogen todo el agua de lluvia de las cubiertas y terrazas para ser filtradas y reutilizadas en la vivienda. El sistema de agua caliente sanitaria también está incluido dentro del sistema de ahorro energético de la vivienda mediante aerotermia.

Energía y atmósfera

El sistema de ahorro energético se realiza mediante un **sistema de aerotermia** de alta eficiencia, en conjunto con unos sistemas constructivos que garantizan un excepcional confort termoacústico mediante la optimización de la envolvente de las villas.

La aerotermia es una tecnología de alto factor eficiente, basado en la extracción de energía del aire, que proviene un 75% del aire exterior y solo el 25% proviene del consumo eléctrico. Esta tecnología se puede considerar como energía renovable, debido a que es una tecnología de alta eficiencia y bajas emisiones de CO². Este sistema reutiliza el calor residual de la bomba de calor para climatizar la vivienda.

Materiales y recursos

Se emplean materiales de revestimiento naturales de la zona, como los muros de mampostería de piedra, revocos, usos de hormigones con materiales reciclados entre otros.

Calidad ambiental interior

Las viviendas están diseñadas y construidas para que cuenten con una adecuada ventilación, un adecuado confort térmico y acústico empleando una carpintería de aluminio con rotura de puente térmico (RPT) con doble cristal con protección acústica (laminado) y solar, y unos correctos niveles de iluminación aprovechando al máximo la luz natural a través de ventanales de gran dimensión.

Innovación en su diseño

Durante el proceso de diseño se ha dado un especial protagonismo a todos los recursos ecoeficientes.



CTE - (Código Técnico de la Edificación)

Las viviendas están construidas siguiendo los parámetros más exigentes del CTE (Código Técnico de la edificación) para una optima eficiencia energética.



Revestimientos exteriores

Mampostería de Piedra tradicional ibicenca



Revoco exterior a base de mortero base resinas bicapa RAL 9003



Listones de Madera tecnológica



Pavimentos

Exterior

Para el pavimento exterior en terrazas y acceso de la vivienda se utiliza material cerámico de la casa Inalco, Modelo Masai color blanco plus con acabado antideslizante gran formato 100x100 cms.

El peldañeado de las escaleras exteriores es de piedra caliza Binissalem abujardada en huella y contrahuella.

El acceso rodado se ejecuta mediante solera de hormigón.

Masai Blanco
100x100



Larsen
100x100



Interior

El pavimento interior de la vivienda es un material cerámico de la casa Inalco modelo Masai color blanco plus y con gran formato de 100x100 cms.

El peldañeado de las escaleras interiores es de madera de roble natural tratada en huella y contrahuella.

Tanto el pavimento del interior como el exterior es corrido, de esa manera conseguimos crear la sensación de continuidad en todas las estancias de la vivienda.



Baños

El pavimento del baño principal es un porcelánico de la casa Inalco modelo Larsen con una dimensión de 100x100.

Tanto en los baños secundarios como en el aseo se utiliza el mismo pavimento que el resto de la vivienda de la casa Inalco Modelo Masai color blanco plus y dimensión de 100x100 cms.

Carpintería de madera

Puerta de acceso

Puerta de entrada a la vivienda pivotante acorazada de madera de TEKA o IROKO con acabado teñido aspecto roble natural y fijo lateral. Cuenta con un sistema de pivote oculto con eje de desplazamiento y tirador de chapa de hierro lacado en negro mate. La misma, cuenta con una cerradura de seguridad de 10 pestillos.

Puerta de paso interior

Puertas de paso de 82,5cm ancho con una altura de suelo a techo con tapajuntas en jambas laterales, y un espesor de 44 mm. Compuesto por tablero de DM con acabado en laca de color blanco según diseño, con bisagras ocultas y picaporte magnético, maneta en acabado Inox mate, con cierre en dormitorio y baño.

Armarios

Frentes de armarios de tablero marino chapado en madera lacada en color blanco liso. Los interiores de los armarios también están compuestos por tablero marino chapado en melamina de tela, acabado diseño lino Cancún. En el lateral de los armarios se encuentra un frontal del mismo material que el frontal del armario perforado para el retorno del sistema de climatización.



Carpintería de aluminio

Carpintería de aluminio CORTIZO COR VISIÓN PLUS color gris antracita. Doble cristal Climalit, con vidrio laminado GUARDIASUN.



Persianas

En dormitorios, persianas enrollables de perfiles tubulares motorizadas de la marca GRADERMHETIC en color antracita.



Barandillas

Barandilla de vidrio CORTIZO View Crystal anclada al forjado. Vidrio laminado con cantos biselados.



Alicatados

Baño principal

El alicatado del frente principal del baño es porcelánico gran formato de la **casa Inalco modelo Larsen** formato 100x250.

La encimera del baño principal será con la misma pieza porcelanica de la casa Inalco modelo Larsen, con dos senos también con este material. Creando así continuidad entre encimera y paramento principal.

Baño secundario

Alicatado del paramento principal compuesto por pieza porcelánica de la **casa Inalco modelo Masai Blanco Plus formato 100x250** y para ducha porcelánico de la casa Azul Acosa modelo Menorca formato 120x240.

La encimera de baños secundarios compuesta por material Solid Surface de KRION creando a la misma vez tanto la zona de apoyo como la de lavabo.

Aseo

Alicatado del paramento principal pieza porcelánico gran formato de la casa **Porcelanosa modelo Airslate Patna o similar formato 120x240**. Lavabo de resina acabado solid surface blanco de la marca Zenon modelo Cylinder o similar.



Baño principal.
Inalco
Modelo Larsen
Formato 100x250



Baño secundario.
Inalco
Modelo Masai
Blanco Plus
Formato 100x250



Aseo.
Porcelanosa
Modelo Airslate Patna
Formato 120x240

Grifería

Baño principal

Grifería de lavabo compuesta por mezclador monomando a pared con caño de 150mm de la **casa Iconico**.

Grifería de ducha compuesta por ducha de mano a pared con mezclador monomando de la casa Icónico.

Grifería bidét compuesta por mezclador monomando para bidet de la casa Icónico.

Grifería bañera. Mezclador de pie para bañera con teleducha de la casa VOLA.

Baño secundario

Grifería de lavabo compuesta por mezclador monomando a encimera con caño de 150mm de la casa Iconico.

Grifería de ducha compuesta por ducha de mano a pared con mezclador monomando con sistema Creeam de la casa Icónico.

Aseo

Grifería monomando a pared con caño de 150mm de la **casa Iconico**.



Grifería bañera

Grifería ducha



Grifería lavabo



Grifería bidé

Sanitarios

Baño principal

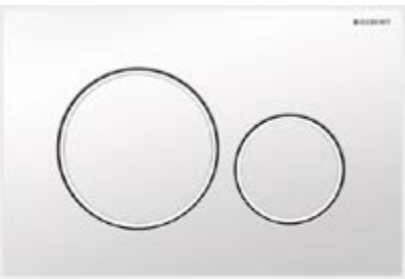
- Inodoro suspendido Villeroy & Boch con tanque empotrado.
- Bidé suspendido Villeroy & Boch.
- Placa de accionamiento de inodoro de doble descarga SIGMA20 de GEBERIT.
- Bañera exenta Space color blanco Hidrobox.
- Sistema Showerdeck oculto bajo solería para ducha.
- Mampara de vidrio fijo más puerta, de luna de vidrio laminado 4+4 con bisagras de acero inoxidable VITRUM.

Baño secundario

- Inodoro suspendido Villeroy&Boch.
- Placa de accionamiento inodoro de doble descarga SIGMA20 de GEBERIT.
- Sistema Showerdeck oculto bajo solería para ducha.
- Mampara de vidrio fijo más puerta, de luna de vidrio laminado 4+4 con bisagras de acero inoxidable VITRUM.

Aseo

- Inodoro suspendido Villeroy&Boch.
- Placa de accionamiento inodoro de doble descarga SIGMA20 de GEBERIT.



Placa de accionamiento inodoro GEBERIT

Inodoro suspendido Villeroy & Boch con tanque empotrado



Bañera exenta Space color blanco Hidrobox.

Opción A | Cocina Principal + Cocina Auxiliar

Cocina principal



Bulthaup aplica en sus sistemas de cocinas materiales genuinos de la máxima calidad. Los materiales han sido escogidos según los siguientes criterios:

- máxima calidad
- adecuación de los materiales según su aplicación
- ecológico
- aptitud para el uso
- durabilidad
- autenticidad
- sintonía entre materiales y colores

En el proceso de fabricación se han empleado las técnicas más modernas siguiendo los más estrictos estándares de dimensiones y de calidad.



Frontal laminado

Tablero de fibra de densidad media (MDF), revestido de melamina a ambos lados.

Cantos de polipropileno de 1.8mm de grosor, soldado láser, con cantos romos y cantos de aluminio de 1 mm de grosor con cantos biselados.

Encimera laminada

Material compuesto por varias capas de papel prensado con resina de melamina (CPL = Continuous Pressure Laminate). Todas las capas de papel están teñidas grosor 1,5 mm.

Encimera 1 cm laminado/HDF/laminado.
Encimera 5 y/o 9 cm: laminado/conglomerado ligero/laminado.

Cantos: laminado multicapa 1,5 mm, cantos biselados. Canto de aluminio 1 mm, cantos biselados.



Frontal 1
DFK4 Laminado B8 piedra
Encimera bulthaup 1cm
LAL2 D8 piedra
Tirador integrado



Fregadero 55 cm



Grifo Bulthaup



Frigorífico 60 cm
Gaggenau RB 289 300
Congelador 60 cm
Gaggenau RF 287 200



Microondas
Gaggenau Serie 200 BMP 224 110
Horno 60 cm
Gaggenau - Serie 200 BOP 210 112



Lavavajillas 60 cm
Miele G5260 Vi Active



Bora PURA:
Placa de inducción con extractor de superficie integrado.



Vinoteca bajo encimera
Gaggenau Serie 200
RW 404 262.

Opción A | Cocina Principal + Cocina Auxiliar

Cocinas auxiliar



- Material:**
- Laca de poliuretano de 2 componentes al agua.
 - Grado de brillo: mate, 14 unidades de brillo.

- Base de soporte:**
- Frontales / laterales: MDF ligero.
 - Estante: aglomerado ligero.
 - Panel mural / revestimiento trasera / puerta deslizante: MDF

Cantos redondeados.

Encimera laminada

Material multicapa obtenido mediante prensado a partir de varias capas de papel y resina fenólica (CPL = Continuous pressure laminate). Todas las capas de papel están teñidas.

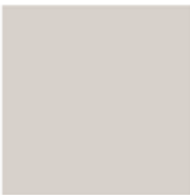
Construcción: laminado/conglomerado ligero/laminado.

Cantos: laminado igual al de la superficie; cantos redondeados.

- Productos:**
- Encimera
 - Barra de bar



Blanco alpino



Piedra



Arcilla 2



Materiales b1:
Frontal 1 1ML1 Laca Mate
Q8 blanco alpino 3

Encimera
Porcelánico blanco 2 cm

Tirador 1
Integrado b1

Fregadero
Franke 45 cm

Grifo
Franke



Frigorífico side by side 60 cm Siemens KS36VVI3P



Congelador side by side 60 cm Siemens GS36NVI3P



Placa Flexinducción de 80cm Siemens EX875LEC1E



Horno 90 cm Siemens VB558C0S0

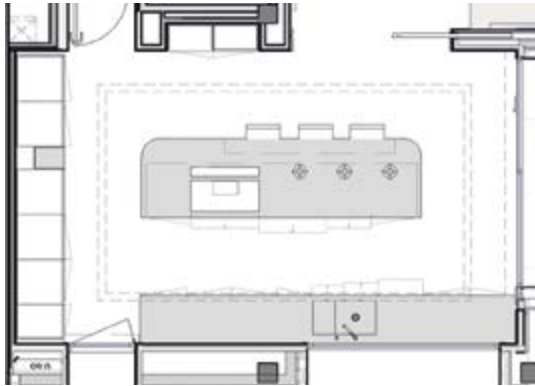


Campana de pared 90cm Siemens LC97BHP50



Lavavajillas 60 cm SN73HX60CE Siemens

Opción B | Solo Cocina Principal



Mobiliario
Muebles de columnas: categoría Ecolak en acabado de carbono con interior de roble grafito con asas en color negro.

Unidades frontales bajo: categoría Ecolak carbon con acabado en roble grafito en el interior y asas Sloane handles en canaletto wallnut.

Unidades isla bajo: mueble XILA en Ecolak acabado blanco ártico con interior en Roble grafito.
Unidades abiertas nivel superior con zona de estantería en canaletto wallnut.

Encimeras
Isla: Krion Snow blanco
Lateral: encimera en mueble frontal en acabado de mármol cerámico seda, incluyendo el fregadero según diseño.

Accesorios
1 Portacubiertos 90cm
1 Portacubiertos con bloque para guardar cuchillos 90cm.
1 Sistema de clasificación de residuos 90cm

Isla:
Acabado en tiras de madera circulares lacadas en blanco según diseño.

Estanterías
Composición de estanterías en acabado canaletto wallnut y LEDs según diseño.



**Frigorífico
Gaggenau
serie 200**



**Congelador
Gaggenau
serie 200**



**Horno Gaggenau
Serie 200**



**Microondas Gaggenau
serie 200**



**Placa de induccion
90 cms. MIELE**



**Lavavajillas Gaggenau
serie 200**



Extractor MIELE
20



Valve cover CAPFLOW
BLANCO



Grifo Linus S BLANCO

Cocina Exterior

La cocina exterior está formada por dos módulos.

En el primero de ellos encontramos un volumen revestido con porcelánico en todas sus caras excepto por el lado interior en el que se encuentran los electrodomésticos profesionales (nevera, máquina de hielo, lavavajillas si se requiere, barbacoa de gas con tapa plana de acero inoxidable).

El fregadero de 50x40cm estaría hecho con el mismo porcelánico, integrado, y presenta grifo en acero inoxidable.

El segundo modulo, formado por una mesa de 3m x 1m, lleva una soporte central de tubo de acero inoxidable con aplacado en marrón o pintura acabado acero corten. El top también va realizado en porcelánico e incluye una jardinera / recipiente para mantener bebidas frías con hielo.



Electricidad

Mecanismos/Interruptores modelo D-LIFE de la marca SCHNEIDER color antracita.

- Pulsadores sencillos y doble
- Pulsadores KNX Pro
- Pantallas Multitouch KNX Pro

Videoportero modelo D2101V de la marca MOBOTIX.

Iluminación

La vivienda cuenta con encendido dimerizado en cocina, salón y comedor, y encendido ON/OFF en el resto de la vivienda.

Los **tipos de luminarias** son:

- Iluminación LED de la marca LLUIRA
- Luminarias Downlight encastradas en falsos techos Modelo Quantum R de la marca LINEALIGHT y modelo Ipsofacto IP de la marca GOOD NIGHT LIGHTING, color blanco RAL 9003
- Apliques de pared, modelo Quara 65 de la marca LINEALIGHT, color blanco para iluminar escaleras y caminos exteriores.



Downlight Quantum R
LINEALIGHT



Apliques de pared,
Modelo Quara 65

Sistema Domótico

Sistema Red KNX de la marca SCHNEIDER, controlando iluminación, aire acondicionado, calefacción y apertura de persianas.



Acondicionamiento del aire

Climatización tipo fancoil dentro del falso techo para cada recinto de la marca AIRLAN integrado con el sistema de aerotermia.

La distribución del aire climatizado se hace mediante conductos Climaver Neto ISOVER

Difusores lineales de ranura oculta, tipo Look 40 mm y rejillas lineales murales LMT+SW+CW AA de la marca MADEL.

El retorno se realiza mediante rejillas paneladas junto a las puertas de los armarios.

Producción de frío o calor

La producción de ACS de la vivienda se realiza mediante dos bombas de calor aire-agua reversible de la marca LAPESA y cuenta con 2 depósitos acumuladores de 500 litros.

Chimenea

Sistema de chimenea etanol.

Ventilación

Sistema mixto de ventilación con extractores en línea para conducto modelo NEOSILENT de la marca SODECA.

Suelo radiante

Sistema de calefacción mediante suelo radiante por agua caliente en la vivienda y eléctrico en los baños, con control domótico.

Abastecimiento de agua

La urbanización cuenta con agua de red municipal. Para el tratamiento del agua, las viviendas cuentan con un sistema de ósmosis y un depósito de acumulación de agua descalcificada de 3.000 litros.

Piscina y Jacuzzi

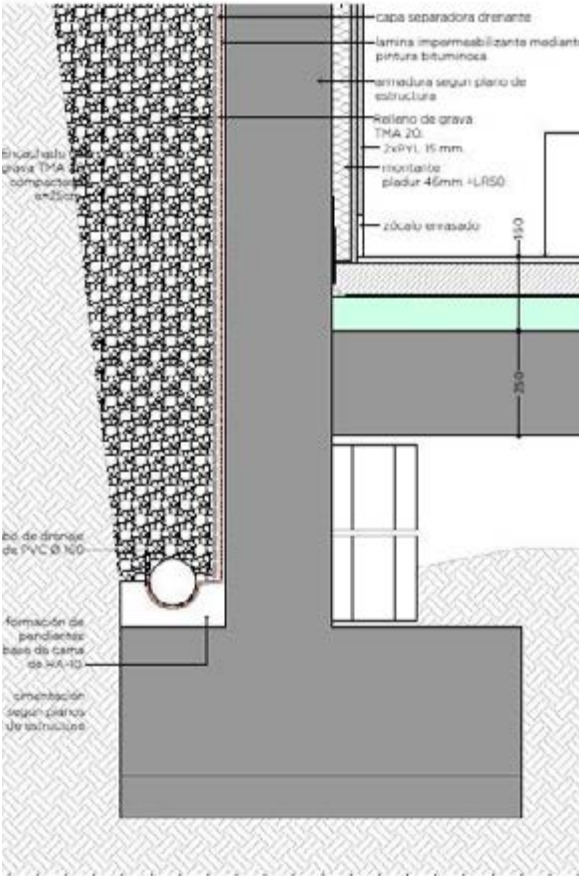
Piscina y jacuzzi de electrólisis salina desbordante con efecto infinity y revestimiento con alicatado 10x10 tonalidad Olive.



Especificaciones Técnicas

Cimentación

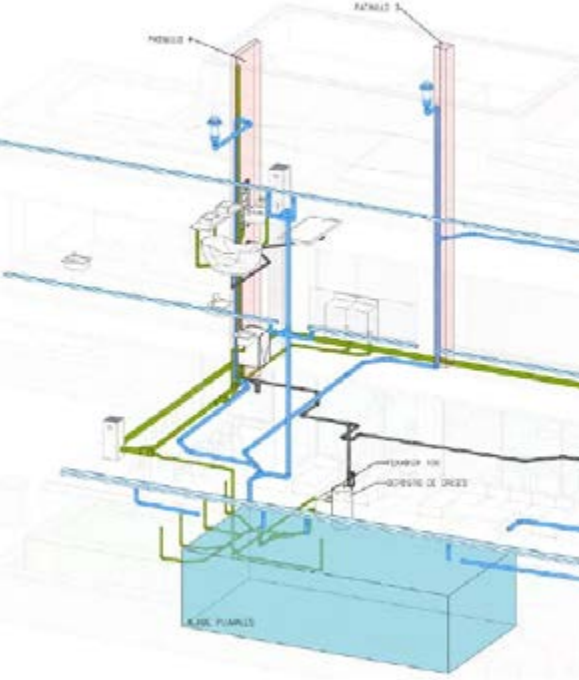
La cimentación de los diferentes edificios se ejecutará mediante cimentaciones superficiales de hormigón armado. Estos sistemas estarán compuestos por zapatas aisladas bajo pilares y continuas bajo muros de contención y de sótano.



Saneamiento y pluviales

El sistema de saneamiento estará compuesto mediante una red separativa con tres sistemas de canalización, todos ellos realizados con tuberías de PVC colgadas e insonorizadas por el interior de los falsos techos de la vivienda.

Las aguas pluviales se canalizarán mediante tuberías de PVC insonorizadas y hasta el aljibe de la vivienda, el cual consta de un volumen de 3 metros cúbicos por cada 100 metros cuadrados de cubierta.



Para el sistema de aguas fecales se no prevé la instalación de fosa séptica, ya que se conectará a la red pública, discurrirá igualmente mediante canalizaciones insonorizadas. La instalación cuenta con una depuradora de aguas grises KIT V 500 de Ecoaigua compuesta de:

- Depósito de Poliéster Reforzado con Fibra de Vidrio Diámetro 80 cm, altura 110 cm.
- Electroválvula con interruptor de nivel 3 4 para suministro de agua de red a la depuradora, filtro, entrada aguas grises de 63 mm. Bomba sumergida monofásica 220 V Atenas 103 M, 0 7 CV,
- Press control 220 V, presión de arranque, 1 5 Kg/cm2
- Bomba peristáltica y programador.
- Dispensador de tratamiento químico.
- Impulsión agua regenerada 1".
- Válvulas de vaciado y rebosadero conectado al pozo de bombeo.

Estructuras

Forjados

Los forjados de las viviendas serán unidireccionales de hormigón armado de canto 25=20+5 cms y reticulares de hormigón armado de canto 30 = 25+5 cms, realizados con hormigón HA-30/B/20/IIIa, acero UNE-EN 10080 B 500 SD, cuantía según planos de estructura; sobre sistema de encofrado continuo de madera; nervios "in situ" 15 cm, intereje 85 cm; bloque de hormigón, para forjado reticular, 70x23x25 cm; malla electrosoldada ME 15x15 Ø 5-5 B 500 T 6x2,20 UNE-EN 10080. En el caso de los voladizos, se ejecutarán mediante losa de hormigón maciza HA-30. Las soleras se ejecutarán con un espesor de 20 cm de hormigón armado sobre 30 cm enchachado de gravas, lámina de PVC y aislamiento en las áreas de sótano.

Muros

Los muros son de hormigón armado, de sección 25 cms y hormigón HA-30/B/15/IIIa. Todos los muros en contacto con el terreno estarán dotados de impermeabilización y drenaje en el extradós del muro con acabado en pintura de base EPOXI.

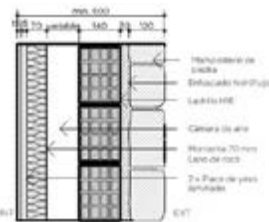
Cubierta

Cubierta plana invertida no transitable, con grava, pendiente del 1% al 5%, compuesta de; FORMACIÓN DE PENDIENTES: de hormigón ligero, CAPA SEPARADORA BAJO IMPERMEABILIZACIÓN: geotextil no tejido compuesto por fibras de Poliéster. IMPERMEABILIZACIÓN: tipo monocapa, no adherida, formada por una lámina impermeabilizante flexible de PVC-P, (fv), de 1,2 mm de espesor, con armadura de velo de fibra de vidrio. AISLAMIENTO TÉRMICO: panel rígido de poliestireno extruido, de superficie lisa y mecanizado lateral a media madera, de 40 mm de espesor. CAPA DE PROTECCIÓN: Capa de canto de cuarzo blanco rodado de 16 a 32 mm de diámetro, exenta de finos, extendida con un espesor medio de 10 cm. Cubierta verde y / o solado, según zonas.



Cerramientos

Los cerramientos del edificio se resuelven mediante sistemas acristalados o muros de ladrillo H16 cámara y trasdosado de doble placa de cartón yeso con aislamiento térmico a base de lana de roca de 5 a 8 cms. de espesor.



Tabiquería

Tabiquería y trasdosados de cartón yeso con montante interior de 46/70 y doble placa a ambos lados con membrana antivibratoria pintadas con pintura plástica blanca con veloglass RAL 9010 y lana de roca interior de espesor 50/70.

Falsos Techos

Falsos techos en toda la casa con paneles de yeso, atornillado sobre una estructura oculta de perfiles primarios y secundarios, y colocados cada 400 mm, suspendida al forjado mediante horquillas y varillas roscadas, a las que se fijarán las placas. Acabado con pintura plástica RAL 9010 con velo de vidrio.

Carpintería de madera y armarios

Puertas de paso interior
Puertas de paso practicables de una hoja, correderas y pivotantes, de diferentes anchos y altura de 2,60 m. y 2,80 m., en madera de 45 mm .de espesor con tablero de 5 mm por ambas caras, acabado en color blanco, precerco de tabla de pino de dimensiones para hoja con garras de acero galvanizado o inoxidable Cerco macizo de 12 cm y tapajuntas macizos en ambas caras de 7 x 2 cm, herrajes de colgar de acero inoxidable, manilla de acero inoxidable mate.

Armarios
Frentes de armarios de madera lacada en blanco. Interiores de armarios de tablero marino chapado en melamina textil con acabado diseño lino Cancún. En su interior está formado por barra, estantes y cajones según diseño de interiorista. Tiradores de acero e Iluminación LED interior.

Puerta de acceso a la vivienda.
Puerta pivotante acorazada de madera de TEKAo IROKO, acabado teñido aspecto roble natural y fijo lateral. Altura de puerta 2,60 m y ancho 1,50 m con hueco de paso de 1,20 m. Sistema de pivote oculto y tirador de chapa de hierro lacado en negro mate cerradura de seguridad de 10 puntos de cierre.



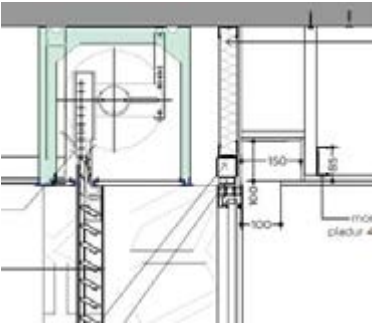
Carpintería metálica, acristalamiento y cerrajería

Ventanas
Ventanales Aluminio Anodizado en color gris antracita marca CORTIZO. Los perfiles de aluminio están provistos de rotura de puente térmico.

Modelos:
Cortizo Cor Vision , Cortizo Cor Vision Plus, Cortizo Vision Millenium Plus y Fijos con hoja oculta Cortizo Cor.

Vidrio laminado guardiansun 44,1 / 12 / 33,1 con transmitancia térmica Uw desde 1,4 (W/m2K).

Persianas
Persianas enrollables de perfiles tubulares motorizada en dormitorios. Lamas de aluminio acabado liso en color antracita marca GRADERMHETIC modelo Alumetic.



Barandillas de vidrio
Barandillas de vidiro colocadas sobre forjado o anclada al canto de forjado, Modelo “View Crystal de la marca CORTIZO. Sistema de barandilla formado por perfil extrusionado y vidrio laminado 8+8 con cantos biselados. Los pasamanos serán metálicos exentos en muros.



Cancelas exteriores
Carpintería metálica de acero corten con apertura manual y automática. Acabado con imprimación antioxidante.

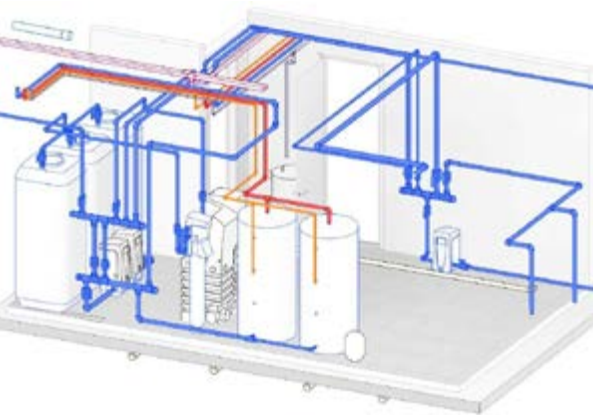
Abastecimiento de agua y ahorro energético

Para el suministro de agua se dispone de acometida de abastecimiento de agua ya existente en la urbanización.

Para el tratamiento del agua las viviendas cuentan con descalcificador con sistema de Osmosis, 3.000 litros de acumulación de agua descalcificada en depósito.

Descalcificador modelo BA Eco Data 318 y Osmosis inversa modelo Bonaqua basic ambos de la marca CILLIT.

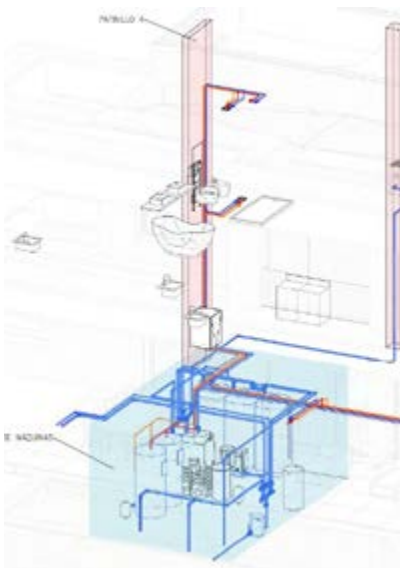
Como sistema de ahorro energético se instala AEROTERMIA. Ésta es una tecnología de alto factor eficiente, que extrae la energía del aire, que proviene un 75% del aire exterior y solo el 25% del consumo eléctrico. Este sistema reutiliza el calor residual de la bomba de calor para climatizar la vivienda.



Fontanería
El **sistema de fontanería** estará compuesto por un contador divisionario de agua, un descalcificador con sistema de Osmosis, 3.000 litros de acumulación de agua descalcificada en depósito y grupo de presión de 2 bombas para alimentar la vivienda.

En la cocina, se instalará un sistema de ósmosis bajo el fregadero.

La fontanería está realizada con tuberías de polipropileno copolímero Ramdom PP R Aquatherm para la distribución de agua hasta los colectores, y con tuberías de polietileno reticulado Uponor Wirsbo PEX para las redes de agua fría y caliente con aislamiento térmico armaflex Se utiliza el sistema Uponor Quick&Easy de colectores y tuberías de PVC serie C para la red de desagüe con los diámetros necesarios para cada punto de consumo. Cada aparato cuenta con sifones individuales



Sistema de agua caliente sanitaria mediante aerotermia incluyendo bomba de calor y recuperador de gases calientes. El sistema cuenta con dos depósitos acumuladores con capacidad de 500 l de la marca LAPESA, serie Coral Vitrificado, modelo CV HL.

Este sistema reutiliza el calor residual de la bomba de calor para climatizar la vivienda.

Para el **sistema de riego** se utilizará el aljibe de la red de recogida de aguas pluviales.

La red de riego es de diámetro 63 de PE con reparto de sistemas de riego de las zonas verdes, red de distribución y sistema secundario, que se adaptan a las características de la vegetación y al diseño de las zonas verdes.

Según requerimientos, coexistirán **tres tipos de instalaciones:**

- **Riego localizado** de alta frecuencia por goteo para arbolado y arbustivas.
- **Riego por aspersión** para la vegetación tapizante.
- **Red de bocas de riego** para riegos de emergencia y riegos de fondo en plantaciones.

Producción de frío o calor

La producción de ACS de la vivienda se realiza mediante de dos bombas de calor aire-agua reversible de la marca CLIMAVENETA para la producción de frío o calor.

Los **modelos** son:

- **i-BX N 030 T** con una potencia de refrigeración de 29 50 KW y una potencia de calefacción de 32,20 kw. Esta bomba para la producción de agua fría y/o caliente alcanza hasta 60 °C, con compresores Scroll Inverter en configuración de un solo circuito con refrigerante R410A.
- **AWR DHW2 XE 0101/s** con una potencia de refrigeración sin recuperación de 22,80 KW y con recuperación total de calor de 18,37 KW. La potencia térmica a la recuperación en modo refrigeración con recuperación total de calor es de 26,40 kw.

La potencia de calefacción es de 28,80 KW y es capaz de producir agua caliente hasta 55 °C con recuperación total de calor.

Para la producción de ACS, la instalación cuenta con dos depósitos acumuladores modelo coral vitro CV 500 HL de la marca LAPESA de 500 litros de capacidad y dos depósitos de inercia de la serie Geiser Inercia de la marca LAPESA con una capacidad de 200 litros.

Las viviendas contarán con **aerotermia** como sistema de ahorro energético.

Sistema de suelo radiante por agua caliente de ALB en la vivienda, compuesto por:

- Panel termoformado de 30mm, 25KG/m3, con lámina PS
- Tubo multicapa de climatización Radia de 17 mm x 2R-200
- Cinta perimetral 150x8mm
- Aditivo mortero

Este sistema va acompañado por una bomba de circulación de rotor húmedo Evoplus B 60/220.40 de DAB, con un rango de temperatura de -10°C a + 100°C, presión máxima de trabajo 16bar, grado de protección de IP 44 y una potencia de 175KW.

Actuador KNX para control del suelo radiante por domótica, con un control de hasta seis zonas, de la marca SCHEINER.

Sistema de suelo radiante eléctrico en los baños:

Sistema SCHULTER DITRA HEAT DH E HK 47.

La vivienda cuenta con una **chimenea** de etanol en el salón.

Instalación eléctrica

La **instalación eléctrica** cuenta con:

- Interruptor general 50A, situado en la entrada principal de la vivienda.
- Cuadro general en zona técnica.
- Cuadro de KNX en cada planta.
- Cuadro de piscina en la sala de máquinas.

Los mecanismos son modelo D-LIFE de la marca SCHNEIDER, color antracita de diferentes tipos según su ubicación y función de control:

- Pulsadores sencillos y doble
- Pulsadores KNW Pro
- Pantallas Multitouch KNX Pro

La vivienda cuenta con la instalación de una **estación de recarga de vehículo eléctricos** Wallbox Commander con pantalla táctil de 7" con las siguientes características:

- Conexiones: Ethernet
- Protocolo de carga IEC 61851 1
- Dimensiones (sin conector): 220x150x135mm
- Grado de protección: IP 54
- Longitud de cable: 5 m
- Diseñado para la carga de vehículo eléctrico e híbrido enchufable: Audi, BMW, BYD, Mercedes Benz, Renault, Smart, Tesla, Volkswagen y Volvo.

Iluminación

Los tipos de luminaria que tendrá la vivienda son:

Led lineal waterproof IP67 2700K, 1430 lm/m, 24V CRI 80 y 14,2 W/m, regulable modelo Luxel 14,2 de Lluira. Incluye:

- Perfil para colocar en superficie con óptica 30°, Star 4 máximo 20W/m de aluminio AL6060 STR 4 30.
- Tapa transparente DIF STR4 30.

Led lineal interior IP20 2700K , 1585 lm/m, 24V CRI 80 y 14,2 W/m, regulable modelo Moon 14,2 de Lluira. Incluye:

- Perfil blanco para colocar en superficie con difusor mate, Star 4 máximo 20W/m de aluminio AL6060 STR-4-DM-B.
- Tapa gris dial con taladro STR-4-TPT.



Downlight de 10W y 800mA. Modelo Quantum_R de Linealight . Color blanco RAL 9003, tono 2700K y CRI80. Regulación ON/OFF. Transformador 10W ON/OFF.

Downlight de 10W y 800mA. Modelo Quantum_R de Linealight . Color blanco RAL 9003, tono 2700K y CRI80. Regulación por recorte de fase 0-10V. Transformador 10W 0-10V.



Downlight de 2W y 630mA. Modelo Quantum_R de Linealight . Color blanco RAL 9003, tono 2700K y CRI80. Regulación ON/OFF. Transformador 2W ON/OFF.

Downlight de 2W y 630mA. Modelo Quantum_R de Linealight . Color blanco RAL 9003, tono 2700K y CRI80. Regulación por recorte de fase 0-10V. Transformador 2W 0-10V.



Downlight de 2W y 630mA. Modelo Quantum_R de Linealight . Color blanco RAL 9003, tono 2700K y CRI80. Regulación por recorte de fase 0-10V. Transformador 2W 0-10V

Spotlight de pared Quara65 blanco IP65 2W 3000K regulación ON/OFF de Linealight. Luminaria tipo spot de pared para señalización de caminos y escaleras de exterior. Color de estructura blanco, temperatura de color 3000K. Transformador 2W ON/OFF.



Downlight de 11W y 500mA. Modelo Ipsofacto IP de Good Night Lighting . Color blanco, temperatura de color 2700K. Regulación ON/OFF. Transformador de 500mA DC.

Domótica

Sistema Red KNX marca SCHNEIDER, controlando iluminación, aire acondicionado, ventilación, apertura de persianas y sistema de seguridad CCTV.

Telecomunicaciones

Antena TDT y RJ45 tipo internet para plataformas digitales. Preinstalación WIFI en falsos techos que permite la instalación de emisores en todas las áreas de la vivienda.

Rack serie I-400 con capacidad para 12U, color negro y puerta de cristal de dimensiones 600 x 1000 mm de la marca Equinsa.

Sistemas de climatización

Aire acondicionado

Aire acondicionado tipo fancoil dentro del falso techo para cada recinto de la marca AIRLAN, con potencias de frío entre 1 74 y 9 50 KW y unas potencias térmicas entre 1 65 y 13 07 KW.

La distribución del aire climatizado se hace mediante conductos formados por panel rígido de alta densidad de lana de vidrio Climaver Neto ISOVER.

Difusores lineales de ranura oculta, tipo Look 40 mm y rejillas lineales murales LMT+SW+CW AA de la marca MADEL.

El retorno se realiza mediante rejillas paneladas junto a las puertas de los armarios.



Climatización.

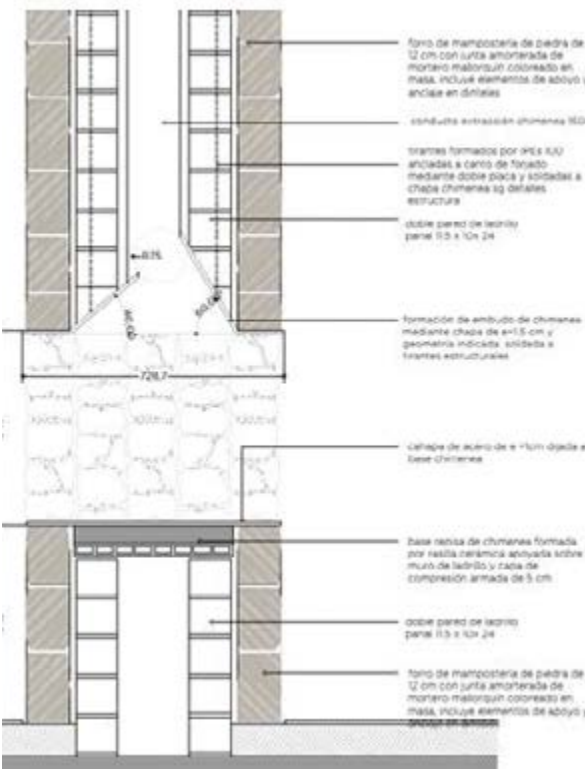
El sistema de climatización de la vivienda se compone de bomba de calor aire agua para la producción de frío o calor Las viviendas contarán con aerotermia como sistema de ahorro energético.

Suelo

Suelo radiante por agua como sistema de calefacción en toda la casa, excepto en baños donde se dispondrá de suelo radiante eléctrico.

Chimenea

Sistema de chimenea a gas.



Ventilación

Sistema de ventilación mixto ejecutado con tubería de PVC MAXIVENT ADEQUA y extractores en línea modelo NEOSILENT, de SODECA.



Piscina Y Jacuzzi

Piscina

Vaso de piscina y jacuzzi ejecutados con hormigón proyectado y fraguado rápido de 15 cm de espesor en sus laterales y 20 cm en el fondo, y formación de peldañoado con ladrillo hueco recibido con mortero de cemento. Impermeabilización a base de mortero impermeable.

Equipo de filtración Arena sílice y filtro laminado modelo Vesubio 750 ambos de la marca Astrapool.

Boquillas de aspiración e impulsión multiflow a pared e iluminación Led lumiplus Mini 2 11 ambos de la marca Astrapool.

Piscina principal y Jacuzzi de electólisis salina de 32 g., auto limpiante , con control pH ORP integrado hasta 120 m³, NEO 32+ low salt de la marca IDEGIS, co n bomba de dosificación peristáltica con variador, 4l/h, 1'5 bar, BR.06.40, de Idegis.

Cuenta también con un depósito para producto químico, modelo RC 120 de polietileno de 100 litros dosificador para almacenamiento y dosificación de productos químicos.

Para el calentamiento del jacuzzi el sistema cuenta con una bomba de calor modelo Starline 13 de 11,6Kw de la marca Astral Pool. La piscina no cuenta con climatización.

Revestimiento con alicatado 10x10 tonalidad Olive. Desbordante.

Exteriores

Plantación en exteriores de parcela con vegetación autóctona.



Información de contacto

info@primeinvest.es
+34 951 100 077





628 487 989

info@sunproperties.es

www.sunproperties.es