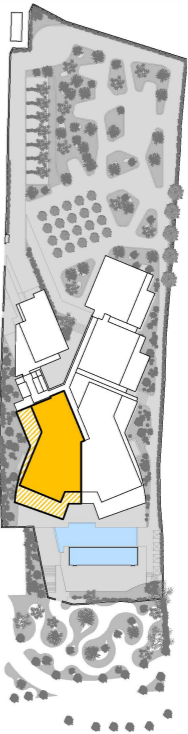


BAHIA DE ESTEPONA

1º C

VIVIENDA  
3 DORMITORIOS

FECHA: JULIO 2021  
ESCALA: 1/100



Mar Mediterráneo

\* Todas las cotas son aproximadas y dependerán del replanteo final de obra

SUPERFICIE CONSTRUÍDA

VIVIENDA	ZAGUÁN	TERRAZA	TOTAL	S. CONST. INCLUIDA P.P. COMUNES
232,87m²	-	95,43m²	328,30m²	262,13m²

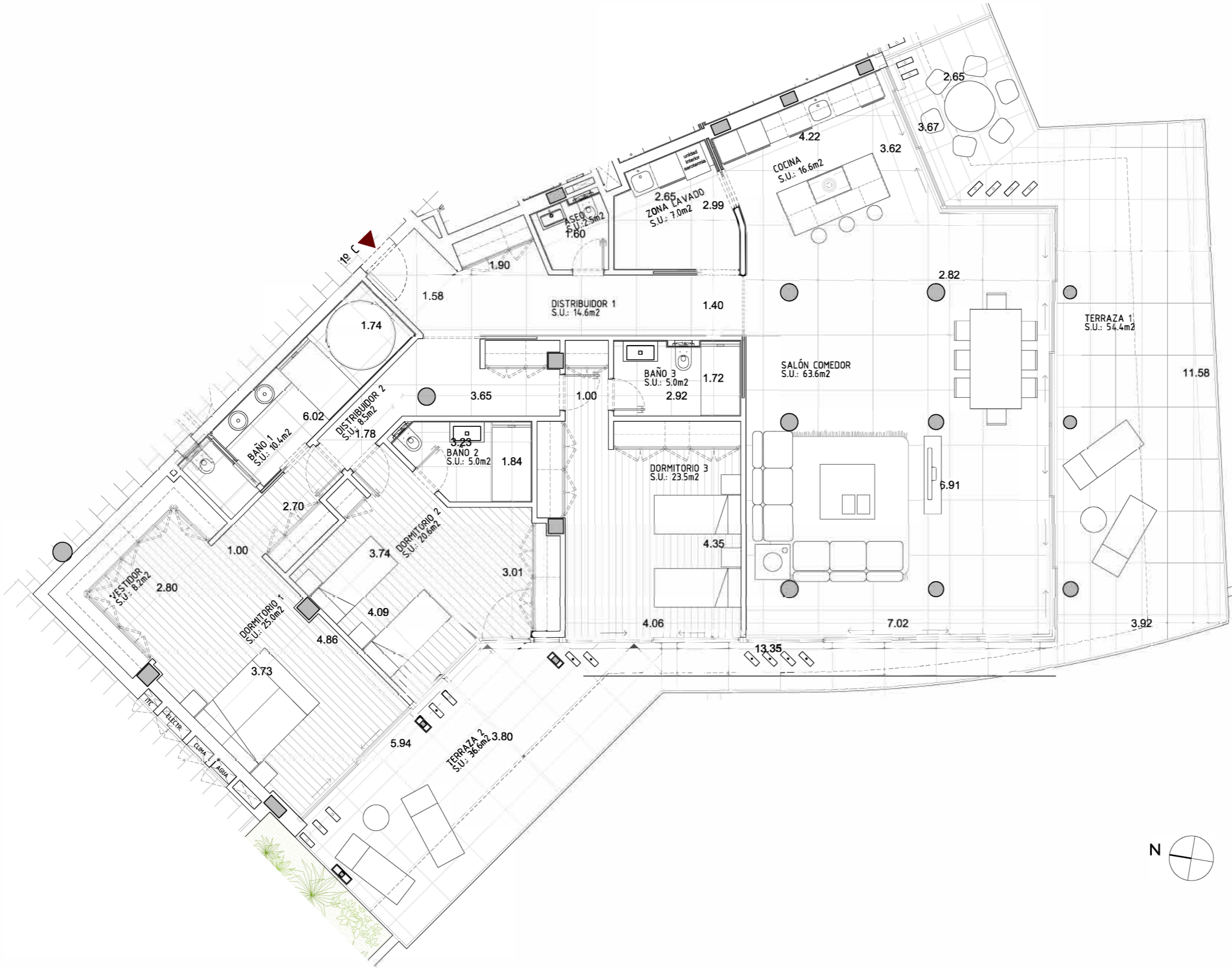
SUPERFICIE ÚTIL

VIVIENDA	ZAGUÁN	TERRAZA	TOTAL
211,05m²	-	91,42m²	302,47m²

SUPERFICIE ÚTIL SEGÚN DECRETO BOJA 218/2005

VIVIENDA	SEGÚN DECRETO
211,05m²	232,16m²

-EL PRESENTE DOCUMENTO ES DE CARÁCTER INFORMATIVO Y PODRÁ EXPERIMENTAR VARIACIONES POR EXIGENCIAS TÉCNICAS DEL PROYECTO.  
-TODO EL MOBILIARIO, INCLUIDO EL DE LA COCINA ES MERAMENTE INFORMATIVO, LOS GIROS DE LAS PUERTAS Y LA DISTRIBUCION DE APARATOS SANITARIOS NO -SON VINCULANTES.  
-LAS SUPERFICIES EXPRESADAS SON APROXIMADAS, PUDIENDO EXPERIMENTAR MODIFICACIONES POR RAZONES DE ÍNDOLE TÉCNICA EN EL DESARROLLO DE LA EJECUCIÓN DE LAS OBRAS.  
-LAS SUPERFICIES INDICADAS A CONTINUACION ESTAN CALCULADAS CONFORME AL DECRETO 218/2005 DE INFORMACIÓN AL CONSUMIDOR EN LA COMPRAVENTA Y ARRENDAMIENTO DE VIVIENDAS DE ANDALUCÍA.



1m 2.5m 5m